

# Der Passiv-Schalldämpfer AGS

AGS 80/330 ... 300/790



EINBAUANLEITUNG



### Einsatzbereiche

Bei den Passiv-Schalldämpfern kommen poröse Absorber (Mineralfaser) zum Einsatz. Diese sind besonders geeignet für mittlere und hohe Frequenzen, bei größeren Baulängen aber auch für die Schallpegelminderung bei tiefen Frequenzen. Die Schalldämpfer können für alle Öl-, Gas- und Festbrennstofffeuerstätten für naturbelassenes Holz im Unter- und Überdruckbetrieb bis 200 Pa und einer Abgastemperatur von 400°C verwendet werden sowie für Lüftungsanlagen.



### Sicherheitshinweise

Beim Einbau müssen geltende Gesetze, Richtlinien, Verordnungen und Normen beachtet werden. Der Einbau darf nur durch sachkundige Personen erfolgen.



### Montage

Die Abgasschalldämpfer sind ein Teil des Verbindungsstückes (Abgasrohr) in der Abgasanlage. Die Montage sollte möglichst nahe an dem Wärmeerzeuger, d.h. der Geräuschquelle erfolgen, um eine Geräuschverstärkung in der nachgeschalteten Abgasanlage zu vermeiden. Schalldämpfer sollten vor einer eventuell vorhandenen Nebenluftvorrichtung eingebaut werden. Die Schalldämpfer sind mit einer Neigung in die Abgasanlage einzubauen, so dass bei Kondensatanfall ein freier Kondensatablauf gewährleistet ist.

### Der Kondensatablauf ist grundsätzlich fachgerecht anzuschließen!

Diese Abgasschalldämpfer können wahlweise waagrecht, schräg oder senkrecht montiert werden jedoch ist darauf zu achten, dass sich der Kondensatablauf am tiefsten Punkt befindet.

Zur Prüfung und Reinigung kann vor oder hinter den Abgasschalldämpfern eine Prüfföffnung vorgesehen werden. Bei beengten Platzverhältnissen können die Schalldämpfer auch ohne Reinigungsöffnung montiert werden. Wir empfehlen Rücksprache mit dem zuständigen Bezirksschornsteinfegermeister zu halten.

Vom Monteur ist bauseits zu prüfen, ob die Schalldämpfer statisch abgesichert werden müssen. Dies bezieht sich auf alle Einbauorte, wie z.B. in der Verbindungsleitung oder an der Mündung. Die Schalldämpfer müssen immer gesondert vom übrigen Abgassystem abgehängt oder abgestützt werden. Die Aufhängung oder Befestigung muss immer über den Außenmantel erfolgen.



### Wartung

Schalldämpfer sind bei den jährlichen Heizungswartungen zu überprüfen und dabei einer inneren und äußeren Sichtprüfung zu unterziehen.



### Schallpegelminderung

Die Einfügungsdämpfungen wurden am Fraunhofer Institut für Bauphysik (IBP) nach DIN EN ISO 7235 ermittelt. Diese können bei Bedarf angefordert werden.



### Technische Daten der Abgasschalldämpfer AGS

Material	Edelstahl 1.4571 / 1.4404
Kondensatablauf	Ø 18 mm außen
Max. Abgastemperatur	400 °C
Überdruckdicht	bis 200 Pa
Nutzlänge	= Baulänge A – 80 mm
Anschlussstutzen	nach DIN V 1298

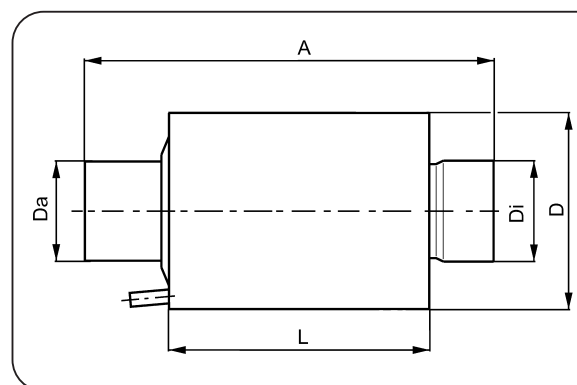
### Abmessungen der Abgasschalldämpfer AGS

	AGS 80/330	AGS 80/500	AGS 100/330
Baulänge A (mm)	535	695	535
Dämpfungskernlänge L (mm)	340	500	340
Durchmesser D (mm)	255	255	255
Innendurchmesser Di (mm)	80	80	100
Außendurchmesser Da (mm)	79	79	99
Gewicht kg	3,7	4,9	3,7
Widerstandsbeiwert (ζ-Wert)	0,2	0,22	0,2

	AGS 100/500	AGS 110/330	AGS 110/500
Baulänge A (mm)	695	535	695
Dämpfungskernlänge L (mm)	500	340	500
Durchmesser D (mm)	255	255	255
Innendurchmesser Di (mm)	100	110	110
Außendurchmesser Da (mm)	99	109	109
Gewicht kg	4,9	3,7	4,9
Widerstandsbeiwert (ζ-Wert)	0,22	0,2	0,22

	AGS 130/330	AGS 130/500	AGS 150/330	AGS 150/500
Baulänge A (mm)	535	695	535	695
Dämpfungskernlänge L (mm)	340	500	340	500
Durchmesser D (mm)	255	255	305	305
Innendurchmesser Di (mm)	130	130	150	150
Außendurchmesser Da (mm)	129	129	149	149
Gewicht kg	3,6	5,6	4,9	6,2
Widerstandsbeiwert (ζ-Wert)	0,2	0,22	0,2	0,22

	AGS 180/500	AGS 200/500	AGS 250/790	AGS 300/790
Baulänge A (mm)	695	695	985	985
Dämpfungskernlänge L (mm)	500	500	790	790
Durchmesser D (mm)	455	455	455	505
Innendurchmesser Di (mm)	180	200	250	300
Außendurchmesser Da (mm)	179	199	249	299
Gewicht kg	12	13,1	18	21,1
Widerstandsbeiwert (ζ-Wert)	0,22	0,22	0,24	0,24



**KW**  
KUTZNER + WEBER

Kutzner + Weber GmbH  
Frauenstraße 32  
D-82216 Maisach  
Tel.: +49 (0) 81 41 / 9 57-0  
Fax: +49 (0) 81 41 / 9 57-5 00  
www.kutzner-weber.de  
info@kutzner-weber.de

Telefonservice + 49(0) 81 41 / 95 74 00

Innovation — Umwelt — Mensch