

TOF[®] -PE OT/TOF PUSH[®] OT

This fitting allows the connection of high or low density polyethylene pipes.

The TOF joint system is very simple, easy and quick to install. It consists of only two elements: rubber truncated cone-shaped gasket and metal or plastic anchor ring. The rubber ring has a special configuration due to the polyethylene and production technology.

The truncated cone conforms to pipe tolerance (including ovality) and ensures a perfect hydraulic seal thanks to its proportional resistance, thus offering an important support to the mechanical sealing ring.

The special configuration of the mechanical sealing ring ensures a good adaptation to pipe tolerance and a perfect fastening to the pipe. For PE 100 pipes and gas pipes an internal reinforcing element (bushing) makes the pipe more rigid. The TOF PE joint with reinforced bushing is suitable for PE-X pipes.

The **TOF** joint is classified as type A compression joint, complying with regulation EN1254-3. The threads comply with regulation UNI ISO 7/1.

Fitting für den Anschluss von Rohrleitungen aus Polyäthylen hoher oder niedriger Dichte.

Das leichteste, müheloseste und schnellste Verankerungs- und Verbindungssystem, das es gibt. Es besteht aus nur zwei Elementen: einer Kegelstumpfdichtung aus Gummi und einem Verankerungsring (aus Kunststoff oder Metall). Die spezielle Form des Gummirings ist auf die besondere Eigenschaft des Polyäthylens und seiner Herstelltechnik rückführbar.

Der Kegelstumpf passt sich den Rohrtoleranzen (Ovalisierungen inbegriffen) an, gewährleistet dank seiner proportionalen Festigkeit eine einwandfreie Wasserdichtigkeit und dient der mechanischen Dichtung als sicherer Halter. Dank ihrer besonderen Form passt sich die mechanische Dichtung den Rohrtoleranzen an und gewährleistet ein einwandfreies Festklemmen an der Rohrleitung. Für die Rohrleitungen aus PE 100 und an den Gasleitungen ist eine Innenverstärkung (Buchse) erhältlich, die der Rohrversteifung dient. Der Anschluss TOF PE eignet sich mit seiner Verstärkungsbuchse für Rohrleitungen aus PE-X.

Der Anschluss **TOF** wird gemäß der Vorschrift EN1254-3 als Presskupplung des Typs A klassifiziert. Die Gewinde entsprechen der Vorschrift UNI ISO 7/1.

TOF/PE APPLICATION FIELD - TOF/PE ANWENDUNGSBEREICH				
PIPE TYPE/MATERIAL ART VON ROHRLEITUNG/MATERIAL	MRS (Mpa)	NAME ROHRBEZEICHNUNG	REGULATION REFERENCE BEZUGSVORSCHRIFT ROHRLEITUNG	INTERNAL REINFORCING ELEMENT (internal bushing) INNENVERSTÄRKUNG (Innenbuchse)
High density polyethylene pipe (HDPE) Rohr aus Polyäthylen hoher Dichte (HDPE)	8,0	PE80	EN 12201/2 (UNI10910)	Compulsory for suction Am Einlass obligatorisch
High density polyethylene pipe (HDPE) - PE Rohr aus Polyäthylen hoher Dichte (HDPE) - PE	10,0	PE100	EN 12201/2 (UNI10910)	Necessary (advised in accordance with UNI EN 12201-5) Erforderlich (empfohlen von UNI-EN 12201-5)
Reticulated polyethylene pipe PE-X Rohr aus vernetztem Polyäthylen PE-X			UNI 9338	Compulsory Obligatorisch

PIPES PN in accordance with UNI EN 12201-2:04 - PN-ROHRLEITUNGEN nach UNI-EN 12201-2:04						
PIPE SERIES / ROHRBAUREIHE	SDR 6 - S 2,5	SDR 7,4 - S 3,2	SDR 9 - S 4	SDR 11 - S 5	SDR 13,6 - S 6,3	SDR 17 - S 8
MATERIAL / MATERIAL	Pipe nominal pressure - PN in bar - Rohrnenndruck - PN in bar					
PE 40	-	PN 10	PN 8	-	PN 5	PN 4
PE 63	-	-	-	PN 10	PN 8	-
PE 80	PN 25	PN 20	PN 16	PN 12,5	PN 10	PN 8
PE 100	-	PN 25	PN 20	PN 16	PN 12,5	PN 10

MATERIALS - MATERIAL	
MATERIAL USED / VERWENDETES MATERIAL	MATÉRIAU / MATERIAL
Body, rotatory nut, flanges Gehäuse, Überwurfmutter und Flansche	CW 617N - (Pb ≤ 2,2% DIN 50930T6) iron casting GS 400 eisenguss GS 400
Hydraulic seals Hydraulische Dichtungen	NBR
Mechanical seals Mechanische Dichtungen	CW614N
Standard bolts Standardbolzen	TDE 4.8/88

PRESSURE AND TEMPERATURE LIMITS

Max. Temperature: 80°C - Max. Pressure: PN16

The max pressure is measured at ambient temperature. For other temperatures please check the PN reduction according to EN12201-1 (appendix A).

Note: do not use this fitting at temperatures above the ones agreed for the pipe.

Threaded end connections UNI ISO 7/1

TEMPERATUR- UND DRUCKBEREICH

Max. Temperatur: 80°C - Max. Druck: PN16

Der PN bezieht sich auf die Raumtemperatur; für andere Temperaturen siehe PN-Reduzierung gemäß EN12201 - 1 Anhang A.

Anm.: Anschluss nicht bei Temperaturwerten einsetzen, welche die zulässigen Werte für Rohrleitungen überschreiten.

Gewindeanschlüsse UNI ISO 7/1

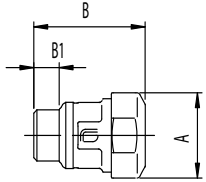
WATER BUSHING CODES - CODES VERFÜGBARER BUCHSEN FÜR WASSER									
MEASURE / MASS	20	25	32	40	50	63	75	90	110
SDR 7,4 - S 3,2	09120004	09140005	09140006	09140007	09140008	09140009	09140010	09140012	-
SDR 11 - S 5	09160004	09160005	09120006	09120007	09120008	09120009	09120010	09120012	09120014
SDR 13,6 - S 6,3	PIPE NOT AVAILABLE ROHRLEITUNG NICHT VORHANDEN	09150005	09150006	09150007	09150008	-	-	-	-
SDR 17 - S 8	PIPE NOT AVAILABLE ROHRLEITUNG NICHT VORHANDEN	PIPE NOT AVAILABLE ROHRLEITUNG NICHT VORHANDEN	09130006	09130007	09130008	09130009	09130010	09130012	-

ATTENTION: For assembling instructions please refer to page 166-167. - ACHTUNG: Für die Montageanleitung siehe S. 166-167.

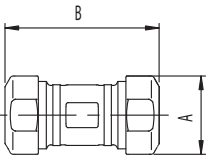
TOF® -PE OT/TOF PUSH® OT



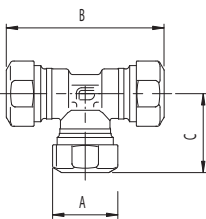
TOF/M OT							
mat.	ØPE	thread gewinde	A	B	B1	C	COD *
single joint for PE pipe with male thread	OT 20	1/2"	37	48	11		10010004
	OT 25	3/4"	46	59	13,5		10010005
Verschraubung für PE mit Außengewinde	OT 32	1"	54	61	13,5		10010006
	OT 40	1 1/4"	65	71	13,5		10010007
	OT 50	1 1/2"	76	78	17		10010008
	OT 63	2"	94	91	18		10010009
	OT 75	2 1/2"	145	130	22		10010010
	OT 90	3"	174	130	22		10010012



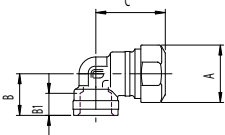
TOF/B OT							
mat.	ØPE	thread gewinde	A	B	B1	C	COD *
straight joint for PE pipe	OT 20	1/2"	37	68			10030004
Gerade Verschraubung für PE	OT 25	3/4"	46	84			10030005
	OT 32	1"	54	86			10030006
	OT 40	1 1/4"	65	104			10030007
	OT 50	1 1/2"	76	112			10030008
	OT 63	2"	94	134			10030009
	OT 75	2 1/2"	139	185			10030010
	OT 90	3"	154	206			10030012



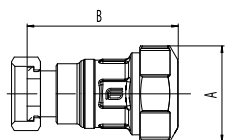
TOF/T PE OT							
mat.	ØPE	thread gewinde	A	B	B1	C	COD *
T-joint for PE pipe	OT 20		37	84	42		10050004
T-Verschraubung für PE	OT 25		46	104	52		10050005
	OT 32		54	112	56		10050006
	OT 40		65	122	66		10050007
	OT 50		76	150	75		10050008
	OT 63		94	186	54		10050009
	OT 75		145	230	120		10050010
	OT 90		174	260	140		10050012



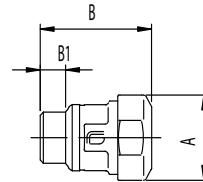
TOF/G F OT							
mat.	ØPE	thread gewinde	A	B	B1	C	COD *
L-joint for PE pipe with female thread	OT 20	1/2"	37	25	11	42	10070004
90°-Verschraubung für PE mit Innengewinde	OT 25	3/4"	46	30	12	52	10070005
	OT 32	1"	54	35	13,5	56	10070006
	OT 40	1 1/4"	65	41	16	66	10070007
	OT 50	1 1/2"	76	47,5	16	75	10070008
	OT 63	2"	94	54	18	93	10070009



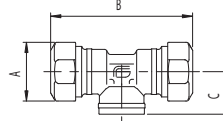
TOF/GIR							
mat.	ØPE	thread gewinde	A	B	B1	C	COD *
joint with rotatory nut	OT 25	3/4"	46	75			43470505
Verschraubung mit Überwurfmutter							



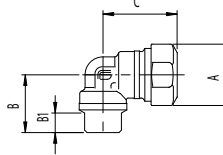
TOF/F OT							
mat.	ØPE	thread gewinde	A	B	B1	C	COD *
single joint for PE pipe with female thread	OT 20	1/2"	37	46	12		10020004
Verschraubung für PE mit Innengewinde	OT 25	3/4"	46	54	12		10020005
	OT 32	1"	54	57	14		10020006
	OT 40	1 1/4"	65	68	16		10020007
	OT 50	1 1/2"	76	72	16		10020008
	OT 63	2"	94	87	18		10020009
	OT 75	2 1/2"	145	125	27		10020010
	OT 90	3"	174	125	27		10020012



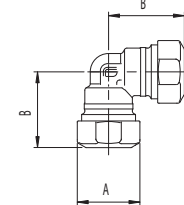
TOF/T GAS OT							
mat.	ØPE	thread gewinde	A	B	B1	C	COD *
T-joint for PE pipe with threaded female Gas joint	OT 20	1/2"	37	84	25		10040004
T-Verschraubung für PE mit Abzweigung Innengewinde Gas	OT 25	3/4"	46	104	30		10040005
	OT 32	1"	54	112	33		10040006
	OT 40	1 1/4"	65	122	41		10040007
	OT 50	1 1/2"	76	150	47,5		10040008
	OT 63	2"	94	186	93		10040009
	OT 75	2 1/2"	145	230	75		10040010
	OT 90	3"	174	260	90		10040012



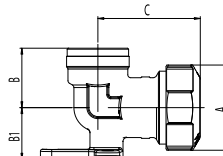
TOF/G M OT							
mat.	ØPE	thread gewinde	A	B	B1	C	COD *
L-joint for PE pipe with threaded male	OT 20	1/2"	37	32,5	11	42	10060004
90°-Verschraubung für PE mit Außengewinde	OT 25	3/4"	46	39	13,5	52	10060005
	OT 32	1"	54	42,5	13,5	56	10060006
	OT 40	1 1/4"	65	48	13,5	66	10060007
	OT 50	1 1/2"	76	59	17	75	10060008
	OT 63	2"	94	69	18	93	10060009



TOF/G PE OT							
mat.	ØPE	thread gewinde	A	B	B1	C	COD *
L-joint for PE pipe	OT 20		37	42			10080004
90°-Verschraubung für PE	OT 25		46	52			10080005
	OT 32		54	56			10080006
	OT 40		65	66			10080007
	OT 50		76	75			10080008
	OT 63		94	93			10080009
	OT 75		145	120			10080010
	OT 90		174	140			10080012



TOF/MUR							
mat.	ØPE	thread gewinde	A	B	B1	C	COD *
L-joint for walls	OT 20	1/2"	37	25	21	41	1007P004
L-Verschraubung	OT 25	1/2"	46	30	26	52	1007P504
	OT 25	3/4"	46	30	26	52	1007P005



* FOR MODEL TOF PUSH, USE THE SAME CODE NR ADDING LETTER "P" AT THE END ONLY UP TO Ø63 mm / * FÜR MODEL TOF PUSH, SELBE NR. BENUTZEN MIT "P" AM ENDE DER ART. NR. NUR BIS Ø 63 mm