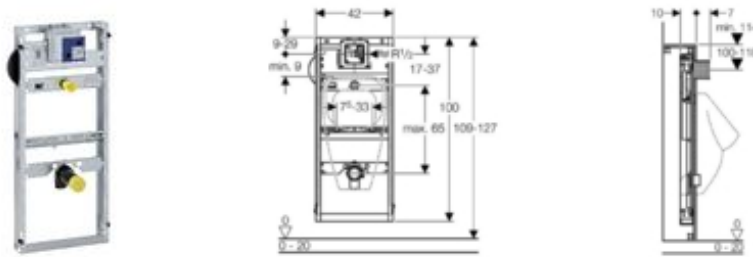


GIS Urinal Universal, min. 114 cm



Verwendung

- Zum Einbau im GIS Tragsystem für Vorwand, Trennwand und freistehende Wand
- Zur Aufnahme der HyTronic Urinalsteuerungen berührunglos IR oder HyTouch Urinal-Handauslösungen pneumatisch ab Baujahr 2009

Eigenschaften

- System-Trockenbauelement
- Tragrahmen mit 4 Schnellbefestigungen, höhenverstellbar, verzinkt
- Befestigung für Urinal mit Gewindestange M8, in Höhe und Abstand verstellbar
- Traversen mit Mittenmarkierung, werkzeuglos verstellbar
- Kein Stagnationswasser durch Führung für Spülschlauch
- Befestigung für Einlauf \varnothing 32 mm höhenverstellbar
- Befestigung für Abgangsbogen schallgedämmt und höhenverstellbar
- Universal-Rohbausatz für Geberit Urinalsteuerung
- Absperrventil mit Drossel vormontiert
- Wasseranschluss rechts
- Wasseranschluss werkzeuglos montierbar
- Revisionsöffnung 10,5 x 10,5 cm
- Bauschutz für Serviceöffnung werkzeuglos ablängbar

Technische Daten

Durchflussmenge bei 1 bar	0,3	l/s
Prüfdruck Wasser	16	bar
Prüfdruck Luft / Inertgas	3	bar
Druckbereich im Betrieb	1 - 8	bar

Lieferumfang

- Einbaukasten inkl. Filter, Absperr- und Drosselschraube, Elektroanschlussklemme
- Universeller Wasseranschlusswinkel R 1/2" (MeplaFix fähig)
- Bauschutz mit Deckel
- Urinal-Anschlussgarnitur mit Absaugesiphon JetEX
- Flexible Spülverbindung zum Einlauf
- PE Abgangsbogen \varnothing 50/63 mm
- Gummidichtung \varnothing 57/50 mm
- 2 Gewindestangen M8 für Urinalbefestigung
- Spülventil
- Befestigungsmaterial

Artikel

Artikel-Nr.	VE3 St.	VE2 St.	VE1 St.
461.621.00.1	42	14	1

- Maßangaben zur Auswahl der Keramik finden Sie im Anhang sowie im Internet www.geberit.de – Downloadcenter
- Für Urinale mit Sprühkopf ist zusätzlich die Urinal Zulauftraverse Art.-Nr. 242.042.00.1 erforderlich ()
- Beim Einsatz der Urinalkeramik Omnia Pro 7503 von Villeroy & Boch ist zusätzlich die Ablaufmanschette für Urinal Art.-Nr. 152.608.46.1 erforderlich ()

Zubehör

- Zubehör für GIS Montageelemente für Urinal