



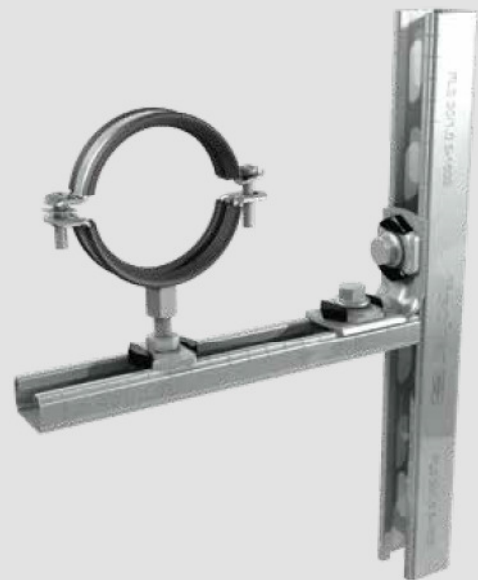
fischer

Leichtes Schienensystem

FLS



Einfach, tragfähig und variabel.



fischer Leichtes Schienensystem FLS. Einfach und tragfähig.

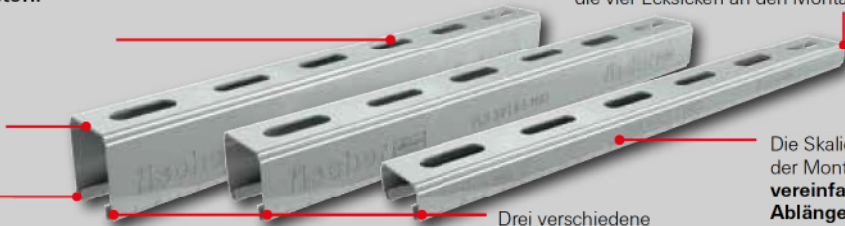
Montageschiene FLS

Die Langlöcher sichern eine flexible Befestigung im Baustoff.

Perfekter Sitz der Verbindungselemente durch die vier Ecksicken an den Montageschienen.

Schienenbreite mit 31 mm.

Die Verzahnung in der Montageschiene fixiert kraftvoll.

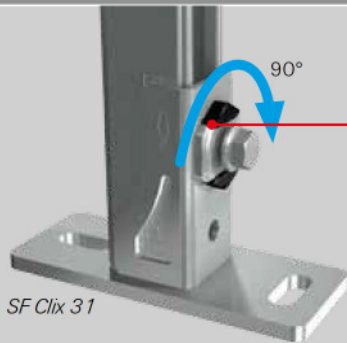


Drei verschiedene Schienenhöhen (17, 30 und 37 mm) garantieren eine hohe Flexibilität je nach Lastanforderung.

Die Skalierung auf der Montageschiene vereinfacht das exakte Ablängen der Schienen und Positionieren der Anbauteile.



Vormontierte Konstruktionselemente Sattelflansch SF Clix 31 und Montagewinkel MW Clix 90°



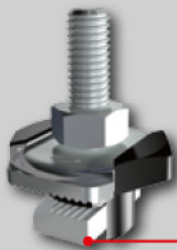
SF Clix 31

Alle Clix-Befestigungselemente ermöglichen Dank der Vormontage und aufgrund der 90°-Drehung eine einfache, zeitsparende Befestigung an den FLS Montageschienen.



MW Clix 90°

Optimierte Verbindungselemente



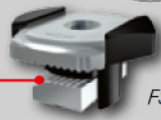
FHS Clix

Der Federschenkel an den Clix-Elementen sichert den notwendigen Anpressdruck für eine einfache und flexible Justage in der Montageschiene.



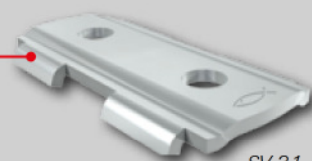
FSM Clix P

Die Schiebemutter des FSM Clix P garantiert eine Verbindung ohne Kunststoffzwischenlage für eine sichere metallische Verbindung.



FSM Clix M

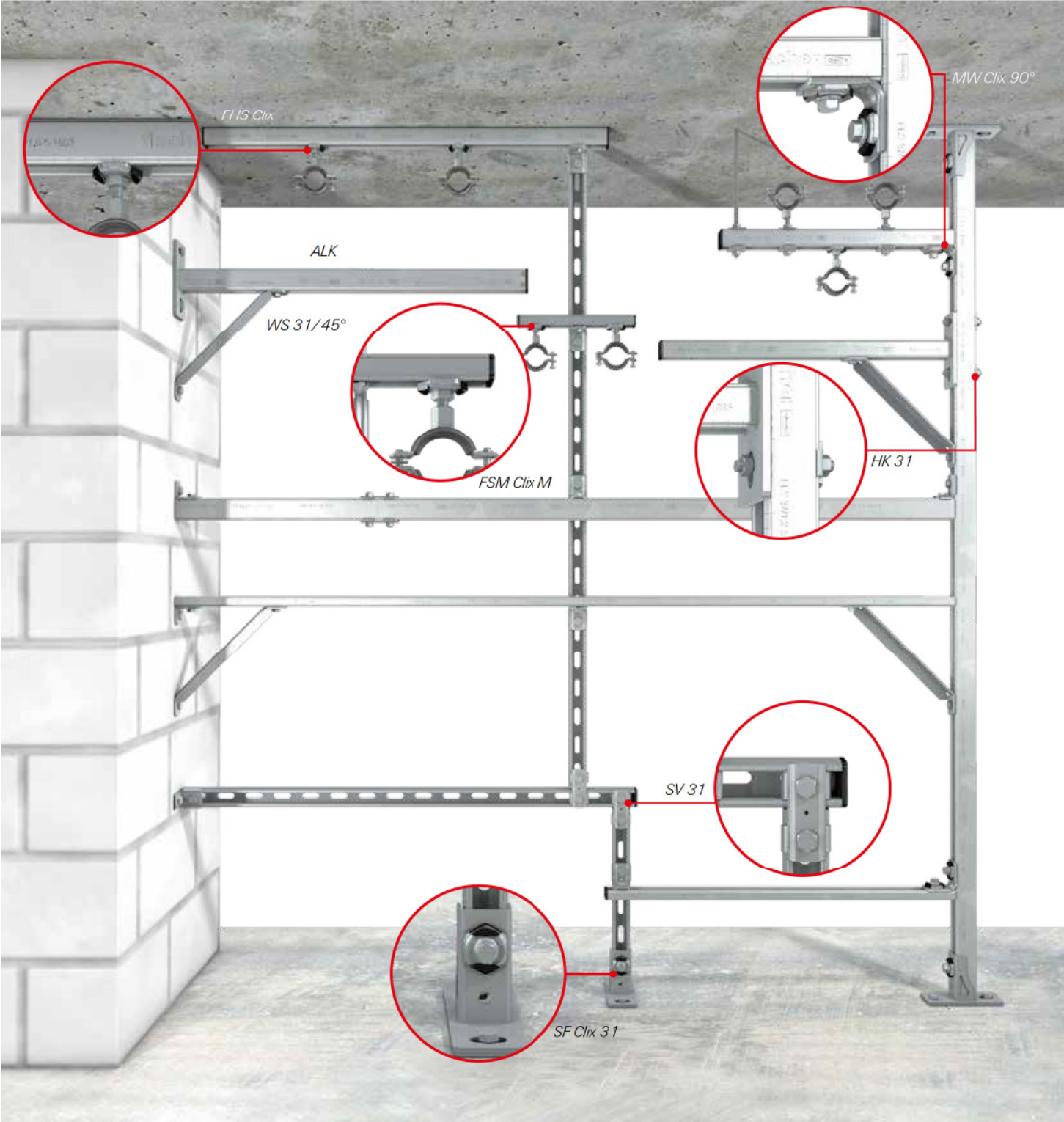
Die Haltetaschen an den Verbindungselementen gewährleisten die formschlüssige Montage längs und quer zur Schienenrichtung.



SV 31

Das Anschlagenelement der Clix-Befestigungselemente ermöglicht eine exakte und fehlerfreie 90°-Drehung in der Montageschiene.

Das variable Schienensystem. Flexibilität mit System.



Anwendungen.

Schienenbefestigung am Boden



*SF Clix 31 Sattelflansch,
MW 90° Montagewinkel*

Schienenkonstruktion als Konsole



*FHS Clix
Hammerkopfschraube,
MW 90° Clix
Montagewinkel*

Lüftungkanalbefestigung mit Montageschiene



*FLS Montageschiene,
EMS 31 Schienengummi*

Schienenverlängerung mit Schienenverbinder



*SV 31
Schienenverbinder,
FSM Clix P
Schiebemutter*

Rack mit zwei Ebenen



*SV 31
Schienenverbinder*

Leichte, abgehängte Rohrbefestigung



*FSM Clix M
Schiebemutter*

Auslegerkonsole an Montageschiene



*WS 31/45°
Winkelstütze,
HK 31
Halteklau*

Rohrbefestigung an Montageschiene



*FHS Clix
Hammerkopfschraube*

Lüftungrohrbefestigung an der Wand



*ALK
Auslegerkonsole,
WS 31/45°
Winkelstütze*

Elektropritschen auf Auslegerkonsole



ALK Auslegerkonsole