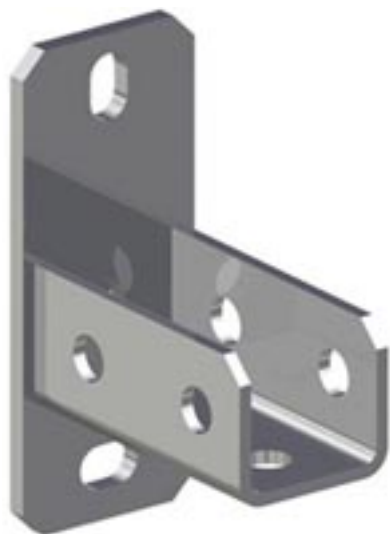


## Sattelflansch SF L A4



### Eignung

#### Zur Herstellung von:

- Schienentragkonstruktionen
- Traversen
- Auskragungen

### Beschreibung

- Verbindungselement zur Herstellung von stabilen Konstruktionen in Verbindung mit den fischer Montageschienen.

#### **Vorteile/Nutzen**

- Stabiles Verbindungselement für Tragkonstruktionen.
- Einfache Montage durch Einlegen der Montageschiene in den Sattel.



### Montage

#### **Montagehinweis**

- Einlegen und Verschrauben der Montageschiene in den Sattelflansch.
- Gute Befestigungsmöglichkeit durch geeignete Dübel.
- Gute Höhenjustierung durch Langlöcher in der Grundplatte.



Technische Daten

Typ	Art.-Nr.	 ETA  DIBt	für Profil	Umkarton [Stück]	Verkaufseinheit [Stück]	GTIN (EAN-Code)
SF L 41 A4	504522	-	FUS 21 + FUS 41	10	10	4048962063318