

# KAIMANN International

● Zentrale  
KAIMANN GmbH  
Germany

● Vertretungen  
KAIMANN ASIA-PACIFIC  
KAIMANN AUSTRIA  
KAIMANN BENELUX  
KAIMANN BRASIL  
KAIMANN CZECH REPUBLIC  
KAIMANN FRANCE  
KAIMANN HUNGARY  
KAIMANN IBERIA  
KAIMANN ITALY  
KAIMANN NORDIC DENMARK  
KAIMANN NORDIC NORWAY  
KAIMANN NORDIC SWEDEN  
KAIMANN RUSSIA

foam technology  
of tomorrow  
**foam**  
technology  
of tomorrow

kaiflex® TECHNISCHE ISOLIERUNG  
TECHNICAL INSULATION  
ISOLATION TECHNIQUE

## KAIMANN GmbH

Hansastraße 2-5  
D-33161 Hövelhof  
Tel.: +49 (0) 52 57-98 50 -0  
Fax: +49 (0) 52 57-98 50 -590  
E-Mail: [info@kaimann.de](mailto:info@kaimann.de)  
[www.kaimann.de](http://www.kaimann.de)



**KAIMANN**  
foam technology of tomorrow

**NEUHEIT 2010!**

- Sehr niedrige  $\lambda$ -Werte
- Unschlagbar dünn durch geringere Dämmschichtdicke

# KAIFLEX HTplus

SORTIMENTSLISTE

kaiflex<sup>®</sup> HT plus

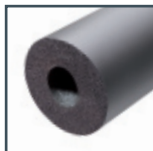


## Der flexible Kautschuk-Dämmstoff

- Schwerentflammbar B-s3, d0
- Wärmeleitfähigkeit  $\lambda_{40^\circ\text{C}}$  ab  $\leq 0,035 \text{ W}/(\text{m} \cdot \text{K})$
- Gemäß Energieeinsparverordnung (EnEV 2009)
- Entspricht DIN 1988 - Teil 2

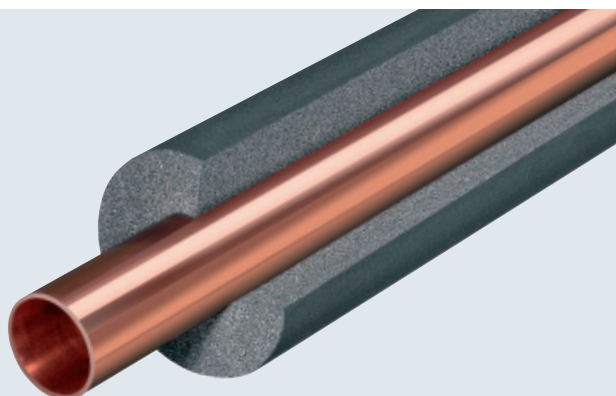


**KAIMANN**  
foam technology of tomorrow



## kaiflex<sup>®</sup> HTplus

- Optimale Dämmeigenschaften gemäß EnEV 2009
- Höchste Energieeinsparung
- Geringere Dämmschichtdicken durch niedrige Wärmeleitfähigkeit
- Kleineres Sortiment erfüllt alle Anforderungen
- Reißfestere und widerstandsfähigere Oberfläche dank Feinzelligkeit



Der Einsatz des neuen **KAIFLEX HTplus** ermöglicht eine erhebliche Senkung der Energiekosten – ein wichtiger Beitrag zum Umweltschutz und zur Umweltschonung auf höchstem Niveau. Mit einer Wärmeleitfähigkeit  $\lambda$  bei 40°C ab  $\leq 0,035 \text{ W/(m}\cdot\text{K)}$  verfügt das neue **KAIFLEX HTplus** über einen in der Branche bislang unerreichten Spitzenwert. Der hochflexible Schaumstoff mit der superfeinen Zellstruktur erfüllt die Anforderungen der Energieeinsparverordnung und lässt sich selbst in schwierigen Einbausituationen gut verarbeiten.

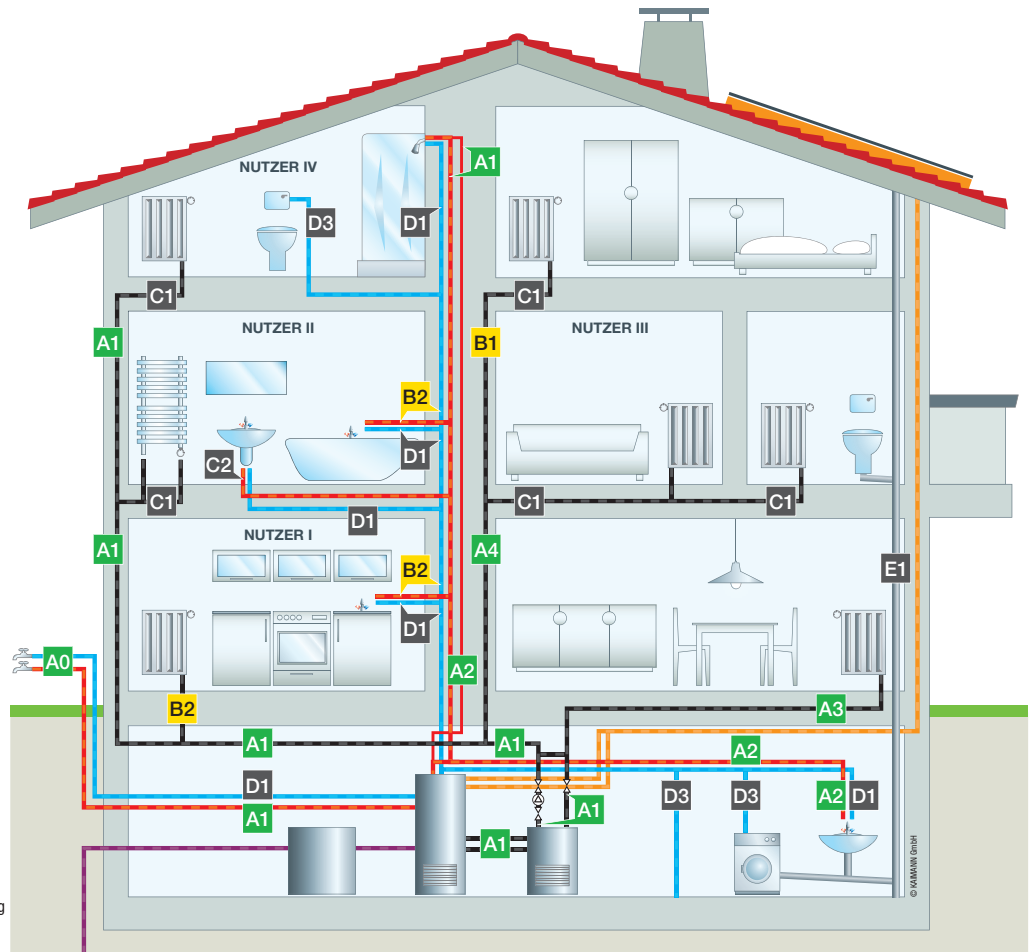
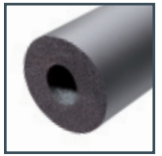


## TECHNISCHE DATEN

<b>Werkstoff</b>	Schaumstoff auf Basis synthetischen Kautschuks, FEF (Flexible Elastomeric Foam)		
<b>Beschreibung</b>	Hochflexible, geschlossenzellige Isolierung, Elastomerschaum auf Basis synthetischen Kautschuks mit superfeiner Zellstruktur		
<b>Anwendung</b>	Sanitär-Heizung		
<b>Selbstklebebeschichtung</b>	Haftkleber-Beschichtung auf modifizierter Acrylatbasis mit Gitternetzstruktur und Abdeckung durch Polyethylen-Folie		
<b>Einsatzbereich</b> (Grenztemperatur)	Max. Mediumtemperatur	+ 105 °C	(Plattenmaterial + 85 °C)
	Min. Mediumtemperatur	wie bei Sanitär- und Heizungsanlagen üblich	
<b>Wärmeleitfähigkeit WLF</b> DIN EN ISO 8497 / DIN EN 12667	Mitteltemperatur °C	+ 40	
	Wärmeleitfähigkeit W/(m•K)	0,035	Dämmschichtdicke $\leq 15 \text{ mm}$
		0,038	Dämmschichtdicke $> 15 \text{ mm bis } \leq 24 \text{ mm}$
0,040	Dämmschichtdicke $> 24 \text{ mm}$		
<b>Brandverhalten nach DIN EN 13501</b>	Schläuche	schwerentflammbar B <sub>L</sub> -s3, d0 bis C <sub>L</sub> -s3, d0	
	Platte	normalentflammbar Euroklasse E	
	ABZ Z-23.14.1706		
<b>DIN 1988 Teil 7</b>	entspricht den Anforderungen – FMPA Stuttgart		
<b>Lagerung</b>	selbstklebende Produkte: 1 Jahr		
<b>Herstellung</b>	FCKW-frei, HFCKW-frei, Formaldehyd-frei, Cadmium-frei		
<b>Hinweis zu den technischen Daten:</b>	Alle Angaben gründen auf Ergebnissen, die unter typischen Einsatzbedingungen erzielt wurden. Der Empfänger dieser Angaben hat im eigenen Interesse rechtzeitig bei uns abzuklären, ob die Angaben auf seinen beabsichtigten Anwendungsbereich zutreffen.		

# Energieeinsparverordnung

Auszug EnEV 2009

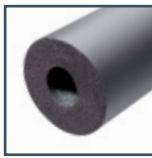


- **Warmwasserleitung**  
Empfehlung: KAIFLEX HTplus
- **Kaltwasserleitung**  
Empfehlung: KAIFLEX HTplus
- **Heizungsleitung**  
Empfehlung: KAIFLEX HTplus
- **Solarleitung**  
Empfehlung: KAIFLEX SOLAR EPDM 2in2
- **Soleitung für Wärmepumpe**  
Empfehlung: KAIFLEX KKplus mit Schutzummantelung
- **Abwasserleitung**  
Empfehlung: KAIFLEX PE-AB

Heizungsleitungen und Warmwasserleitungen			Empfehlung
<b>A0</b>	- Wärmeverteilungen, die direkt an die Außenluft angrenzend verlegt sind	<b>200 %</b>	<b>KAIFLEX HTplus</b>
<b>A1</b>	- Leitungen in Außenwänden - Leitungen in unbeheiztem Raum - Verteilungen in Kellern	<b>100 %</b>	<b>KAIFLEX HTplus</b>
<b>A2</b>	- Warmwasserleitungen kombiniert mit/ohne Zirkulationsleitungen - Zirkulationsleitungen - Warmwasserverteilungen in Kellern mit/ohne elektrischer Begleitheizung		
<b>A3</b>	- Heizungsleitungen im Fußbodenaufbau in Räumen, die zum dauerhaften Aufenthalt von Personen bestimmt sind, gegen unbeheizte Räume oder Erdbreich/Außenluft		
<b>A4</b>	- Verteilung zur Versorgung mehrerer Parteien		
<b>B1</b>	- Leitungen zwischen beheizten Räumen verschiedener Nutzer	<b>50 %</b>	
<b>B2</b>	- Leitungen und Armaturen, in Wand- und Deckendurchbrüchen, im Kreuzungsbereich von Leitungen, an Leitungsverbindungsstellen, bei zentralen Leitungsnetzverteilern		
<b>C1</b>	- Heizungsleitungen im Fußbodenaufbau zwischen beheizten Räumen verschiedener Nutzer		
<b>C2</b>	- An Leitungen von Zentralheizungen, die sich in beheizten Räumen oder in Bauteilen zwischen beheizten Räumen eines Nutzers befinden und deren Wärmeabgabe durch freiliegende Absperrvorrichtungen beeinflusst werden kann, werden keine Anforderungen an die Mindestdicke der Dämmschicht gestellt. Von den Anforderungen an die Dämmschicht sind auch Warmwasserleitungen bis zum Innendurchmesser 22 mm freigestellt, die weder in den Zirkulationskreislauf einbezogen noch mit elektrischer Begleitheizung ausgestattet sind. Um Körperschall, Knack- und Fließgeräusche und die Erwärmung von anderen Bauteilen zu vermeiden, ist eine Dämmung erforderlich.		
<b>DIN 1988 Teil 2, Kaltwasserleitung</b>			<b>Empfehlung</b>
<b>D1</b>	- Rohrleitung in Wandaussparung, neben warmgehenden Rohrleitungen - Rohrleitung im Kanal, neben warmgehenden Rohrleitungen		<b>KAIFLEX HTplus</b> 10 mm
<b>D2</b>	- Rohrleitung frei verlegt, in beheiztem Raum		<b>KAIFLEX HTplus</b> 6 mm
<b>D3</b>	- Rohrleitung frei verlegt, in nicht beheiztem Raum (z.B. Keller)		
	- Rohrleitung im Kanal, ohne warmgehende Rohrleitungen - Rohrleitung auf Betondecke - Rohrleitung im Mauerschlitze, Steigleitung		
<b>DIN 4109, Schallschutz im Hochbau</b>			<b>Empfehlung</b>
<b>E1</b>	- Abfluss- und Lüftungsröhre		<b>KAIFLEX HTplus</b> 6/10 mm

Der Empfänger dieser Angaben ist im eigenen Interesse dafür verantwortlich, rechtzeitig abzuklären, ob die Angaben auch für die von ihm beabsichtigten Anwendungsbereiche zutreffen.





# KAIFLEX HTplus

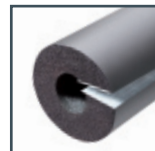
Schläuche · Länge: 2 m · Farbe: grau

Kupferrohre CU		Stahlrohre FE			Kunststoffrohre	Innen- ø min/max mm	Anwendungsbereich C + D (gemäß EnEV 2009 bzw. DIN 1988 Teil 2)			Anwendungsbereich B 50 % (gemäß EnEV 2009)		
Außen ø mm	Nenn- weite mm	Zoll	Außen ø mm	Nenn- weite mm	Außen ø mm		(IST-Dicke mm) Dimension	Artikel-Nr.	m / Karton	(IST-Dicke mm) Dimension	Artikel-Nr.	m / Karton
12	10		12,5			13,0 - 14,5	(6) 6 x 12 <sup>1),4)</sup>	58006012	290	(10) 10 x 12 <sup>1),4)</sup>	58010012	180
15	10	¼	13,5	8	14	16,0 - 17,5	(6) 6 x 15 <sup>1),4)</sup>	58006015	270	(10) 10 x 15 <sup>1),4)</sup>	58010015	150
18	15	⅜	17,2	10		19,0 - 20,5	(6) 6 x 18 <sup>1),4)</sup>	58006018	210	(10) 10 x 18 <sup>1),4)</sup>	58010018	130
					20	21,0 - 22,5				(10) 10 x 20 <sup>1),4)</sup>	58010020	100
22	20	½	21,3	15		23,0 - 24,5	(6) 6 x 22 <sup>1),4)</sup>	58006022	172	(10) 10 x 22 <sup>1),4)</sup>	58010022	100
25	20		25,0		25	26,0 - 27,5				(10) 10 x 25 <sup>1),4)</sup>	58010025	80
		¾	26,9	20		29,0 - 30,5	(6) 6 x 28 <sup>1),4)</sup>	58006028	126	(10) 10 x 28 <sup>1),4),*)</sup>	58010028	80
28	25					29,0 - 30,5	(6) 6 x 28 <sup>1),4)</sup>	58006028	126	(18) 15 x 28 <sup>2),4)</sup>	58015028	54
					32	33,0 - 35,0	(6) 6 x 32 <sup>1),4)</sup>	58006032	100	(18) 15 x 32 <sup>2),4)</sup>	58015032	50
35	32	1	33,7	25		36,0 - 38,0	(6) 6 x 35 <sup>1),4)</sup>	58006035	90	(18) 15 x 35 <sup>2),4)</sup>	58015035	44
42	40	1 ¼	42,4	32		43,0 - 45,0	(10) 10 x 42 <sup>1),4),*)</sup>	58010042	60	(21) 20 x 42 <sup>2),4),*)</sup>	58020042	28
		1 ½	48,3	40		49,0 - 51,0	(10) 10 x 48 <sup>1),4),*)</sup>	58010048	50	(24) 24 x 48 <sup>2),4),*)</sup>	58024048	24
54	50		54,0			55,0 - 57,0	(10) 10 x 54 <sup>1),4)</sup>	58010054	44	(34) 30 x 54 <sup>3),5)</sup>	58030054	16
		2	60,3	50		61,0 - 63,0	(10) 10 x 60 <sup>1),4),*)</sup>	58010060	40	(34) 30 x 60 <sup>3),5),*)</sup>	58030060	12
64			63,5		63	65,0 - 67,5	(10) 10 x 64 <sup>1),4)</sup>	58010064	40			
70			70,0			71,0 - 73,5	(10) 10 x 70 <sup>2),4)</sup>	58010070	40			
76,1	65	2 ½	76,1	65	75	77,0 - 79,5	(10) 10 x 76 <sup>2),4)</sup>	58010076	34	(46) 40 x 76 <sup>3),5)</sup>	58040076	8
88,9	80	3	88,9	80		90,0 - 93,0	(10) 10 x 89 <sup>2),4)</sup>	58010089	30	(54) 40 x 89 <sup>3),5)</sup>	58040089	6
108	100		108,0			109,0 - 114,0	(10) 10 x 108 <sup>2),4)</sup>	58010108	28			
114	100	4	114,3	100		115,0 - 120,0	(10) 10 x 114 <sup>2),4)</sup>	58010114	28			

Kupferrohre CU		Stahlrohre FE			Kunststoffrohre	Innen- ø min/max mm	Anwendungsbereich A 100 % (gemäß EnEV 2009)		
Außen ø mm	Nenn- weite mm	Zoll	Außen ø mm	Nenn- weite mm	Außen ø mm		(IST-Dicke mm) Dimension	Artikel-Nr.	m / Karton
12	10		12,5			13,0 - 14,5	(24) 20 x 12 <sup>2),4)</sup>	58020012	60
15	10	¼	13,5	8	14	16,0 - 17,5	(24) 20 x 15 <sup>2),4)</sup>	58020015	48
18	15	⅜	17,2	10		19,0 - 20,5	(24) 20 x 18 <sup>2),4)</sup>	58020018	40
22	20	½	21,3	15		23,0 - 24,5	(23) 20 x 22 <sup>2),4)</sup>	58020022	40
		¾	26,9	20		29,0 - 30,5	(23) 20 x 28 <sup>2),4),*)</sup>	58020028	40
28	25					29,0 - 30,5	(39) 30 x 28 <sup>3),5)</sup>	58030028	22
35	32	1	33,7	25		36,0 - 38,0	(38) 30 x 35 <sup>3),5)</sup>	58030035	18
42	40	1 ¼	42,4	32		43,0 - 45,0	(50) 40 x 42 <sup>3),5),*)</sup>	58040042	10
		1 ½	48,3	40		49,0 - 51,0	(53) 40 x 48 <sup>3),5),*)</sup>	58040048	8

# KAIFLEX HTplus

Selbstklebende Schläuche mit Profi-Schrägschnitt · Länge: 2 m · Farbe: grau



Kupferrohre CU		Stahlrohre FE			Kunststoffrohre	Innen- ø min/max mm	Anwendungsbereich C + D (gemäß EnEV 2009 bzw. DIN 1988 Teil 2)			Anwendungsbereich B 50 % (gemäß EnEV 2009)		
Außen ø mm	Nenn- weite mm	Zoll	Außen ø mm	Nenn- weite mm	Außen ø mm		(IST-Dicke mm) Dimension	Artikel-Nr.	m / Karton	(IST-Dicke mm) Dimension	Artikel-Nr.	m / Karton
12	10		12,5			13,0 - 14,5	(6) 6 x 12 <sup>1,4)</sup>	58106012	290	(10) 10 x 12 <sup>1,4)</sup>	58110012	180
15	10	¼	13,5	8	14	16,0 - 17,5	(6) 6 x 15 <sup>1,4)</sup>	58106015	270	(10) 10 x 15 <sup>1,4)</sup>	58110015	150
18	15	⅜	17,2	10		19,0 - 20,5	(6) 6 x 18 <sup>1,4)</sup>	58106018	210	(10) 10 x 18 <sup>1,4)</sup>	58110018	130
					20	21,0 - 22,5				(10) 10 x 20 <sup>1,4)</sup>	58110020	100
22	20	½	21,3	15		23,0 - 24,5	(6) 6 x 22 <sup>1,4)</sup>	58106022	172	(10) 10 x 22 <sup>1,4)</sup>	58110022	100
25	20		25,0		25	26,0 - 27,5				(10) 10 x 25 <sup>1,4)</sup>	58110025	80
		¾	26,9	20		29,0 - 30,5	(6) 6 x 28 <sup>1,4)</sup>	58106028	126	(10) 10 x 28 <sup>1,4),*)</sup>	58110028	80
28	25					29,0 - 30,5	(6) 6 x 28 <sup>1,4)</sup>	58106028	126	(18) 15 x 28 <sup>2),4)</sup>	58115028	54
					32	33,0 - 35,0	(6) 6 x 32 <sup>1,4)</sup>	58106032	100	(18) 15 x 32 <sup>2),4)</sup>	58115032	50
35	32	1	33,7	25		36,0 - 38,0	(6) 6 x 35 <sup>1,4)</sup>	58106035	90	(18) 15 x 35 <sup>2),4)</sup>	58115035	44
42	40	1 ¼	42,4	32		43,0 - 45,0	(10) 10 x 42 <sup>1,4),*)</sup>	58110042	60	(21) 20 x 42 <sup>2),4),*)</sup>	58120042	28
		1 ½	48,3	40		49,0 - 51,0	(10) 10 x 48 <sup>1,4),*)</sup>	58110048	50	(24) 24 x 48 <sup>2),4),*)</sup>	58124048	24
54	50		54,0			55,0 - 57,0	(10) 10 x 54 <sup>1,4)</sup>	58110054	44			
		2	60,3	50		61,0 - 63,0	(10) 10 x 60 <sup>1,4),*)</sup>	58110060	40			
64			63,5		63	65,0 - 67,5						
70			70,0			71,0 - 73,5						
76,1	65	2 ½	76,1	65	75	77,0 - 79,5						
88,9	80	3	88,9	80		90,0 - 93,0						
108	100		108,0			109,0 - 114,0						
114	100	4	114,3	100		115,0 - 120,0						

Kupferrohre CU		Stahlrohre FE			Kunststoffrohre	Innen- ø min/max mm	Anwendungsbereich A 100 % (gemäß EnEV 2009)		
Außen ø mm	Nenn- weite mm	Zoll	Außen ø mm	Nenn- weite mm	Außen ø mm		(IST-Dicke mm) Dimension	Artikel-Nr.	m / Karton
12	10		12,5			13,0 - 14,5	(24) 20 x 12 <sup>2),4)</sup>	58120012	60
15	10	¼	13,5	8	14	16,0 - 17,5	(24) 20 x 15 <sup>2),4)</sup>	58120015	48
18	15	⅜	17,2	10		19,0 - 20,5	(24) 20 x 18 <sup>2),4)</sup>	58120018	40
22	20	½	21,3	15		23,0 - 24,5	(23) 20 x 22 <sup>2),4)</sup>	58120022	40
		¾	26,9	20		29,0 - 30,5	(23) 20 x 28 <sup>2),4),*)</sup>	58120028	40
28	25					29,0 - 30,5			
35	32	1	33,7	25		36,0 - 38,0			
42	40	1 ¼	42,4	32		43,0 - 45,0			
		1 ½	48,3	40		49,0 - 51,0			

■ 100% Dämmschichtdicke – gemäß Energieeinsparverordnung (EnEV 2009)

■ 50% Dämmschichtdicke – gemäß Energieeinsparverordnung (EnEV 2009)

6/10 mm Dämmschichtdicke – Dämmung für Heizungsleitungen im Fußbodenaufbau gemäß EnEV 2009 und von sanitären Kaltwasserleitungen

Dämmstärken für andere Materialwerkstoffe müssen beachtet werden.

<sup>1)</sup>  $\lambda_{40^\circ\text{C}} \leq 0,035 \text{ W}/(\text{m}\cdot\text{K})$     <sup>2)</sup>  $\lambda_{40^\circ\text{C}} \leq 0,038 \text{ W}/(\text{m}\cdot\text{K})$     <sup>3)</sup>  $\lambda_{40^\circ\text{C}} \leq 0,040 \text{ W}/(\text{m}\cdot\text{K})$

<sup>4)</sup> B<sub>L</sub>-s3, d0

<sup>5)</sup> C<sub>L</sub>-s3, d0

<sup>6)</sup> Euroklasse E

<sup>\*)</sup> EnEV nur für FE-Rohr

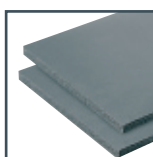
Toleranzen laut DIN EN 14304:2010-03 siehe Tabelle „Grenzabmaße“



# KAIFLEX HTplus

Endlos-Schläuche · Karton · Farbe: grau

Kupferrohre CU		Stahlrohre FE			Kunststoffrohre	Innen- ø min/max mm	Anwendungsbereich C + D (gemäß EnEV 2009 bzw. DIN 1988 Teil 2)			Anwendungsbereich B 50 % (gemäß EnEV 2009)		
Außen ø mm	Nenn- weite mm	Zoll	Außen ø mm	Nenn- weite mm	Außen ø mm		(IST-Dicke mm) Dimension	Artikel-Nr.	m / Karton	(IST-Dicke mm) Dimension	Artikel-Nr.	m / Karton
15	10	¼	13,5	8	14	16,0 - 17,5	(6) 6 x 15 <sup>1),4)</sup>	58806015	38	(10) 10 x 15 <sup>1),4)</sup>	58810015	33
18	15	¾	17,2	10	20	19,0 - 20,5	(6) 6 x 18 <sup>1),4)</sup>	58806018	30	(10) 10 x 18 <sup>1),4)</sup>	58810018	28
						21,0 - 22,5					(10) 10 x 20 <sup>1),4)</sup>	58810020
22	20	½	21,3	15		23,0 - 24,5	(6) 6 x 22 <sup>1),4)</sup>	58806022	20	(10) 10 x 22 <sup>1),4)</sup>	58810022	23
28	25	¾	26,9	20		29,0 - 30,5				(10) 10 x 28 <sup>1),4),7)</sup>	58810028	18



# KAIFLEX HTplus

Platten · Farbe: grau

Dämmschicht- dicke mm	Platten (2,0 x 0,5 m)		
	(IST-Dicke mm) Dimension	Artikel-Nr.	m <sup>2</sup> / Karton
10	(10) 10 <sup>1),6)</sup>	07110205	16
20	(20) 20 <sup>2),6)</sup>	07120205	8

## TOLERANZEN, GRENZABMASSE NACH DIN EN 14304:2010-03

Lieferform	Länge	Breite	Dicke		Rechtwinkligkeit	Innendurchmesser	
			angegeben	Grenzabmaß		$D_1 \leq 100$	$D_1 > 100$
Schläuche	± 1,5 %		$d_b \leq 8$ $8 < d_b \leq 18$ $18 < d_b \leq 31$ $d_b > 31$	± 1,0 ± 1,5 ± 2,5 ± 3,0	3,0 mm	$D_{iD} + 1 \leq D_1 \leq D_{iD} + 4$	$D_{iD} + 1 \leq D_1 \leq D_{iD} + 6$
Platten	± 1,5 %	± 2,0 %	$d_b \leq 6$ $6 < d_b \leq 19$ $d_b > 19$	± 1,0 ± 1,5 ± 2,0	3,0 mm/m (Länge/Breite) – 3,0 mm (Dicke)	–	–
Rollen	+ 5,0 % – 1,5 %	± 2,0 %	$d_b \leq 6$ $6 < d_b \leq 19$ $d_b > 19$	± 1,0 ± 1,5 ± 2,0	3,0 mm/m (Länge/Breite) – 3,0 mm (Dicke)	–	–
Bänder	+ 5,0 % – 1,5 %	± 2,0 %	$d_b = 3$	– 0,1 + 1,5	–	–	–

Maße in Millimeter ■  $D_1$  = Innendurchmesser ■  $d_b$  = Nenndicke des Produktes ■  $D_{iD}$  = Nennwert des Innendurchmessers eines Schlauches

Lieferung ausschließlich in vollen Verpackungseinheiten.

Lieferung von Kurzlängen bei Schläuchen: Bis zu 10 % des Kartoninhaltes können in 1 Meter Längen geliefert werden. Bei einem Kartoninhalt unter 20 Meter kann ein 2 Meter Schlauch durch zwei 1 Meter Schläuche ersetzt werden.

Lieferung von Kurzlängen bei Platten: Eine 1 m<sup>2</sup>-Platte kann durch zwei 0,5 m<sup>2</sup>-Platten ersetzt werden.

# KAIFLEX ZUBEHÖR



## KLEBER · REINIGER · SCHUTZANSTRICHE

	Beschreibung	Artikel-Nr.	Dosen-Inhalt	Karton-Inhalt
	<b>Kleber</b>			
	<b>Spezialkleber 414</b> · toluolfrei · 220 g (Pinseldose)	299-0.20	220 g	24
	<b>Spezialkleber 414</b> · toluolfrei · 450 g	299-0.45	450 g	20
	<b>Spezialkleber 414</b> · toluolfrei · 660 g	299-0.75	660 g	20
	<b>Spezialkleber 414</b> · toluolfrei · 2.200 g	299-2.50	2.200 g	6
	<b>Reiniger</b>			
	<b>Spezial-Reiniger</b>	299REINI	1.0 l	12
	<b>Schutzanstrich</b>			
	<b>KAIFLEX KAIFINISH Schutzanstrich</b> · reinweiss RAL 9010	299KAFI1	0.75 l	12
	<b>KAIFLEX KAIFINISH Schutzanstrich</b> · grau RAL 7035	299KAFI5	0.75 l	12

## WERKZEUGE

	Beschreibung	Artikel-Nr.	VPE
	<b>Kleberpumpe</b>		
	<b>Kleberpumpe</b> · (langer Hals) + 17 mm Pinsel	299KABI4	1
	<b>Kleberpumpe</b> · (kurzer Hals) + 17 mm Pinsel	299KABI1	1
	Pinsel 11 mm	299KABI2	1
	Pinsel 17 mm	299KABI3	1
	<b>Messer</b>		
	<b>Keramikmesser</b> · Messer mit keramischer Klinge (12 cm) und Kunststoffgriff (12 cm)	299SMES6	1
	<b>Mattenmesser</b>	299SMES3	1
	<b>KAIFLEX-Messerset</b> · 3 Messer, 1 Wetzstein	299SMES5	1
	<b>Schlitzmesser</b> · (inkl. 5 Klingen)	299SMES1	1
	Ersatzklingen für Schlitzmesser	299KLING	10
	<b>Fugenmesser</b>	299SMES2	1
	Ersatzklingen für Fugenmesser	299KLIFU	5

## KLEBEBAND

	Beschreibung	Artikel-Nr.	Länge m	Breite mm	Dicke mm	Rollen / Kart.
	<b>Band / Tape</b> · selbstklebend					
	HTplus Band · selbstklebend	0791BAND	15	50	3	12