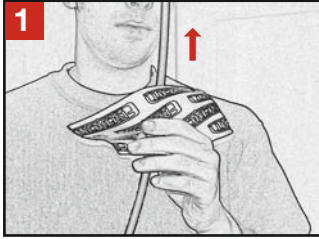
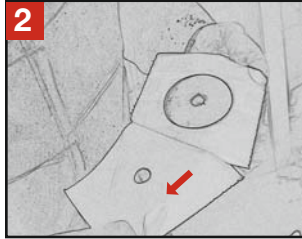


Montageanleitung Alu-Butyl

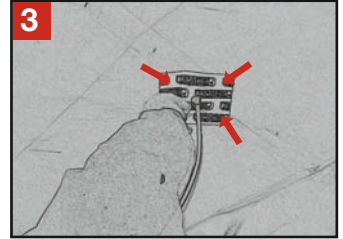
Grafische Montageanleitung für Leitungsmanschetten D1, DD3, GD21, GD22



Manschette über Leitung ziehen.

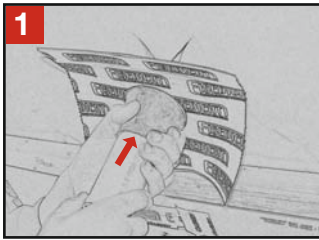


Schutzfolie kann vor oder nach dem Überziehen auf die Leitung abgezogen werden.

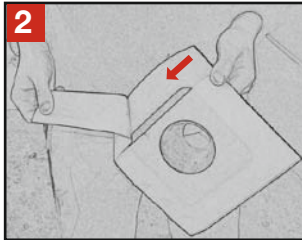


Klebekragen der Manschette fest andrücken.

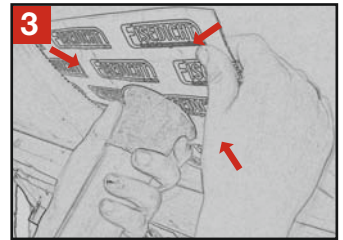
Grafische Montageanleitung für Leitungsmanschetten GD23, RGD50, RGD75, RGD100, RGD125, RGD150, RGD200, FRGD100, FRGD150



Manschette über Leitung ziehen.



Schutzfolie kann vor oder nach dem Überziehen auf die Leitung abgezogen werden.



Klebekragen der Manschette fest andrücken.

Die Manschetten bestehen aus einer flexiblen EPDM-Kautschuk-Gummidurchführung, verbunden mit einem selbstklebenden Pad, Trägermaterial „Alu Butyl“ mit einer alterungsbeständigen Butylkleber-Schicht. **Wichtig:** Die Manschetten sind werksseitig talkumiert. Bei mangelnder Gleitfähigkeit benutzen Sie bitte das beiliegende Talkumtütchen und bearbeiten die innere Tülle oder die Leitung nach.

Verarbeitung:

Die Manschette über die Leitung ziehen, Schutzfolie entfernen und mit der abdichtenden Ebene (Beton, Stein,...) verkleben. **Wichtig:** Untergründe müssen mit unserem BUBI-Primer vorbehandelt werden. Der Durchmesser der gewählten Manschette muss die Leitungsdurchführung passende Dimensionen haben, um die Luftdichtigkeit und Zugentlastung dauerhaft zu gewähren! Die Untergründe müssen **staub- und fettfrei** sowie **trocken und tragfähig** sein. Je höher der Anpressdruck, desto besser die Haftung des Klebekragens. Geeignet für innen und außen.



EISEDICHT

Luftdichtungsmanschetten
Telefon 057 51-92 31 80
Infos auf www.eisedicht.de