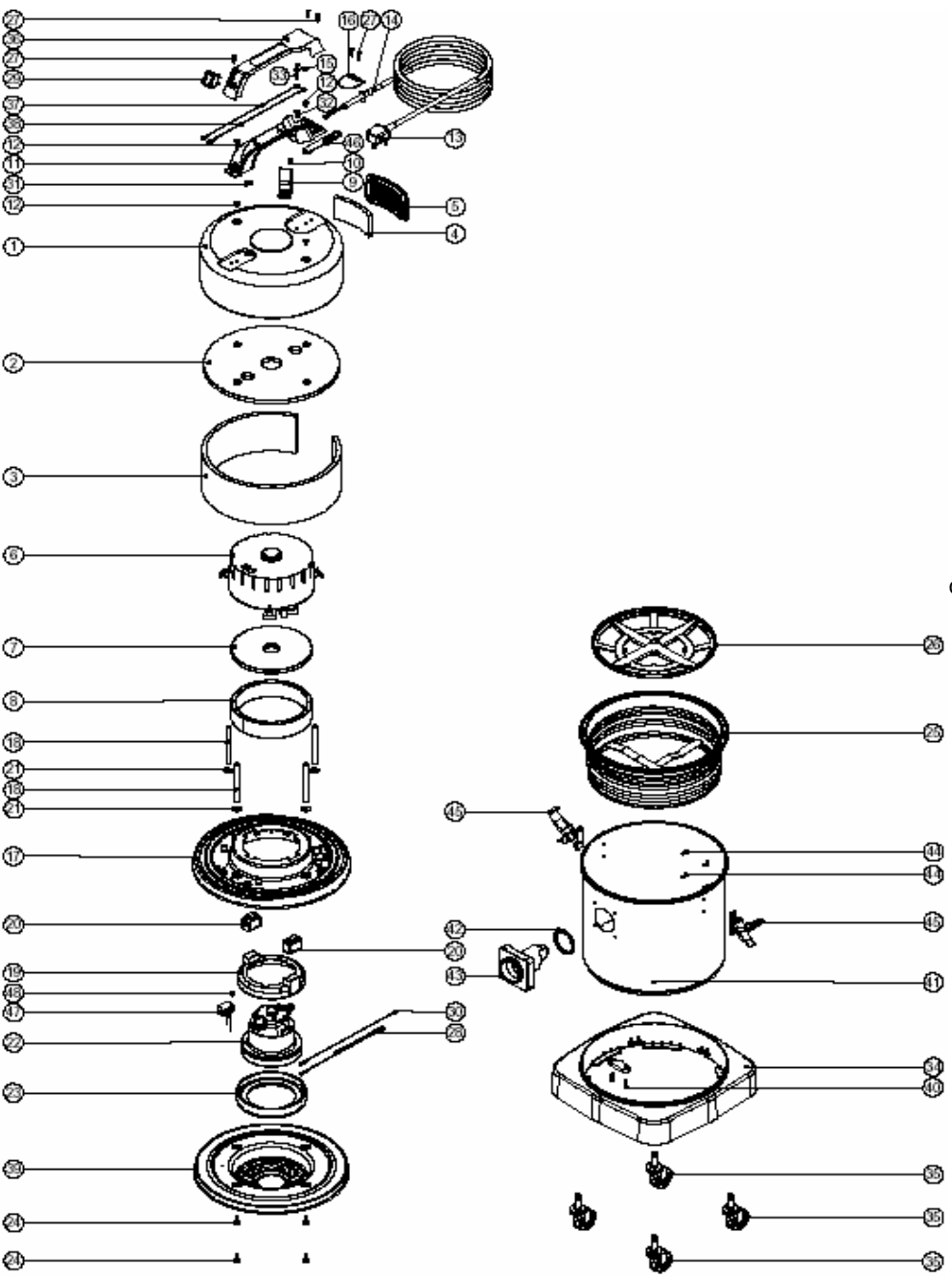


## DBQ 360 Trockensauger (H.T.S.mit Steckdose)

Zeichnung Nr. 552-01 vom 17.12.2001

Pos.	Artikel-Nr.	Bezeichnung	Bemerkung
1	401194	Motorhaube schwarz, ohne Logo	
2	203005	Filz - Geräuschkämmplatte	
3	203009	Filz - Geräuschkämmung seitlich	
4	206260	Luftfilter	
5	225064	Ausblasgitter	
6	229149	Geräuschkämmhaube	
7	203007	Filzscheibe	
8	203018	Filzstreifen, seitlich	
9	206006	Kabelhalterung	
10	221151	Kreuzschlitzschraube M 4 x 12 mm	
11	320291	Griffunterteil (Zuleitung mit 2 Adern)	
	320007	Griffunterteil (Zuleitung mit 3 Adern)	nur H.T.S.
12	219047	Kreuzschlitzschraube M x 10 mm	
13	236034	Netzkabel 2 x 1,0 mm <sup>2</sup> , 10 m lang	
	236052	Netzkabel 3 x 1,5 mm <sup>2</sup> , 10 m lang	nur H.T.S.
14	220923	Kabelknickschutz	
15	219090	Kreuzschlitzschraube M 4 x 8 mm mit Sicherungsscheibe	
16	220131	Zugentlastungs - und Abdeckplatte	
17	225127	Motorhalterung	
18	208009	Alu - Abstandhalter 102,5 mm	
19	206420	Haltering für ES - Motor	
20	202087	Gummipuffer	
21	219008	Unterlegscheibe M 6 Form G	
22	205098	ES - Motor 230 V	
23	202065	Motordichtung unten	
24	219045	Kreuzschlitzschraube M 5 x 16 mm mit Sicherungsscheibe	
25	207102	Trockensaugfilter weiß, 305 mm	
26	209050	Grid	
27	219107	Schraube für Kunststoffe Nr. 6 x 5/8"	
28	220782	Überlastschutz für ES - Motor (entfällt bei Motor 205098)	
29	220552	Netzschalter rot	
30	320382	Verdrahtungssatz weiß 260 mm	
31	O - Ring		
32	220078	Messing Erdungshülse	



Blatt 2

- |      |        |   |            |
|------|--------|---|------------|
| 33   | 219274 | Schraube M 4 x 20, selbstschneidend                   |            |
| 34   | 225200 | Behälterrahmen unten                                  |            |
| 35   | 204059 | Rad 50 mm   |            |
| 36   | 206213 | Griffoberteil mit Ausschnitt für 1 Einbauschalter     |            |
| 37   | 320003 | Verdrahtungssatz braun 200 mm                         |            |
| 38   | 320183 | Verdrahtungssatz blau 200 mm                          |            |
| 39   | 401348 | Motorkopfgehäuse - Unterteil                          |            |
| 40   | 219041 | Schraube für Kunststoffe Nr. 8 x 3/4"                 |            |
| 41   | 300121 | VA - Behälter   |            |
| 42   | 202027 | Dichtung für Saugstutzen                              |            |
| 44   | 219101 | Schraube für Kunststoffe Nr. 8 x 1/2"                 |            |
| 45   | 206022 | Spannverschluß  |            |
| 46   | 220164 | Zugentlastungs - und Abdeckplatte                     |            |
| 47   | 220777 | Entstörersatz   | nur H.T.S. |
| 48   | 219566 | Kreuzschlitzschraube M 4 x 6 mm mit Sicherungsscheibe |            |
| ohne | 220372 | Einbausteckdose mit Dichtung                          |            |