

PRODUKTDATENBLATT

LN INDV D/I 1500 56 W 3000 K S

LINEAR IndiviLED DIRECT/INDIRECT SENSOR | Hängeleuchte für Einzel- oder Lichtbandanwendungen mit Sensorfunktion



ANWENDUNGSGEBIETE

- Direkter Ersatz für Leuchten mit Leuchtstofflampen
- Büroräume, Schulen
- Allgemeine Innenbeleuchtung
- Korridore, Eingangsbereiche
- Nahtlose Lichtbänder
- Shopbeleuchtung

PRODUKTVORTEILE

- Homogene Lichtverteilung und reduzierte Blendwirkung dank der IndiviLED-Optik
- Ermöglicht zusätzliche Energieeinsparungen und Anwendungskomfort durch Sensorsteuerung
- Erhöhter Lichtkomfort mit direkter und indirekter Abstrahlcharakteristik
- Flimmerarmes Licht dank speziellem elektronischen Vorschaltgerät
- Bis zu 50 % Energieersparnis verglichen mit T5-Lichtleisten
- Robustes Gehäuse mit IK06

PRODUKTEIGENSCHAFTEN

- Jede LED mit individueller Linse und Reflektor für UGR <16 und homogene Lichtverteilung
- Bewegungssensor (Mikrowellen-Technik) mit einstellbaren Erfassungsparametern
- Zusätzliches Modul für indirekte Beleuchtung mit 850 lm
- Abgehängte Montage mit Abhängeset
- Verbindbar zu einem ästhetischen nahtlosen Lichtband mithilfe eines mechanischen Verbinders (bei Anbau- oder Abhängemontage)



- Versionen mit Länge 1200 oder 1500 mm verfügbar
- Lichtstrom bis zu 6550 lm
- Lichtausbeute: bis zu 120 lm/W
- Anfängliche Farbkonsistenz: < 4 SDCM (Schwellwerteinheit)
- Glühdrahtprüfung nach IEC 60695-2-12: 850 °C

TECHNISCHE DATEN

Elektrische Daten

Nennleistung	56,00 W
Betriebsart	Integrierter LED-Treiber
Nennspannung	220...240 V
Netzleistungsfaktor λ	>0,90
Netzfrequenz	50/60 Hz

Photometrische Daten

Farbtemperatur	3000 K
Lichtstrom	6150 lm
Lichtausbeute	110 lm/W
Standardabweichung des Farbabgleichs	<4 sdcM
Lichtfarbe (Bezeichnung)	Warm White
Farbwiedergabeindex Ra	≥80

Lichttechnische Daten

Ausstrahlungswinkel	70 °
UGR lateral	<16
UGR longitudinal	<16

Daten des Leuchtensors

Art des Sensors	Bewegung / Licht
Sensortechnik	Mikrowellen
Erfassungswinkel des Sensors	110 °
Erfassungsbereich des Bewegungssensors	8 m
Erfassungsschwelle des Tageslichtsensors	25 lx
Sensor-gesteuerte Schaltzeit	5 s/1 min/3 min/10 min

Abmessungen & Gewicht



Länge	1518 mm
Breite	120,0 mm
Höhe	40,0 mm
Produktgewicht	3300,00 g

Farben & Materialien

Gehäusematerial	Aluminium
Gehäusefarbe	Weiß
Produktfarbe	Weiß
Material Abdeckung	ALUMINIUM

Temperaturen & Betriebsbedingungen

Umgebungstemperaturbereich	-20...45 °C
-----------------------------------	-------------

Lebensdauer

Lebensdauer L70 bei 25 °C	60000 h
Lebensdauer L80 bei 25 °C	50000 h
Lebensdauer L90 bei 25 °C	35000 h

Zusätzliche Produktdaten

Montageart	Abgehängt/Anbau
Montageort	Decke
Anmerkung zum Produkt	Available from July 2018

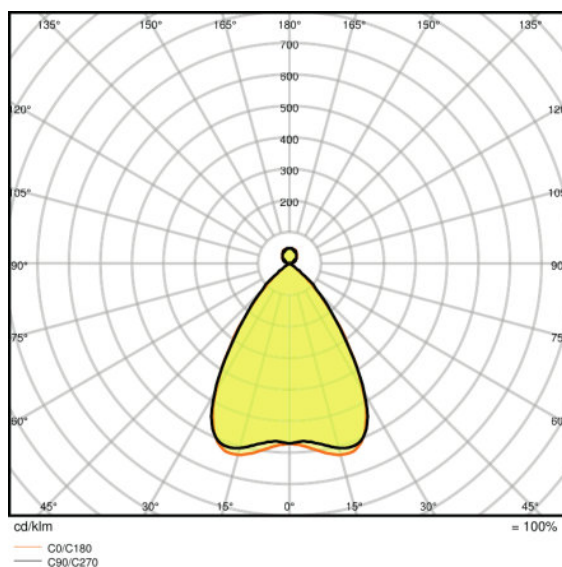
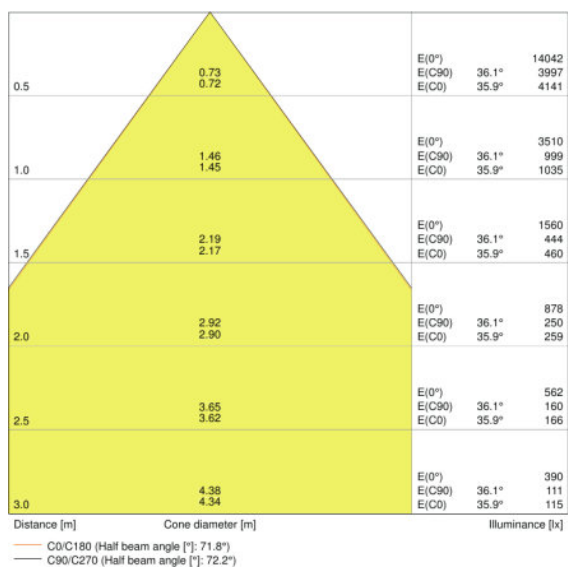
Einsatzmöglichkeiten

Dimmbar	Nein
Anschlussart	Push fit terminal
LED-Modul austauschbar	Nicht austauschbar

Zertifikate & Standards

Schutzklasse IK (Stoßfestigkeitsgrad)	IK06
Photobio. Risikogruppe gemäß EN62778	RG 0
Schutzklasse	I
Schutzart	IP20
Normen	CE/CB/TÜV SÜD/EAC/RoHS

Lichtverteilung



LVK Kegel

LVK Polar

TECHNISCHE AUSSTATTUNG

- Deckenanschlußdose verfügbar
- Abhängeset verfügbar
- Mechanischer Verbinder verfügbar
- Durchgangsverdrahtungs-Set verfügbar

VERPACKUNGSINFORMATIONEN

Produkt-Code	Produkt-Bezeichnung	Verpackungseinheit (Stück pro Einheit)	Abmessungen (Länge x Breite x Höhe)	Volumen	Gewicht brutto
4058075109483	LN INDV D/I 1500 56 W 3000 K S	Versandschachtel 4	1641 mm x 207 mm x 169 mm	57.41 dm ³	15698,00 g

Die genannten Produktnummern beschreiben die kleinste bestellbare Mengeneinheit. Eine Versandeinheit kann mehrere Einzelprodukte beinhalten. Als Bestellmenge verwenden Sie bitte das Ein- oder Mehrfache einer Versandeinheit.

HAFTUNGSAUSSCHLUSS

Änderungen und Irrtümer vorbehalten. Vergewissern Sie sich, dass Sie immer den neuesten Stand verwenden.