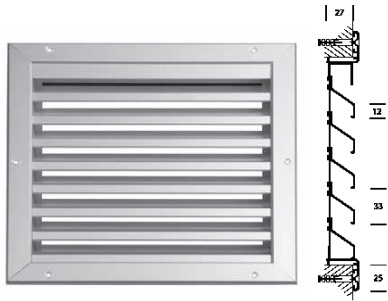


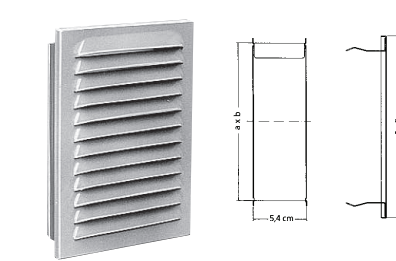
Wetterschutzgitter



- Für Zu- und Abluft geeignet
- Schlagregen sicher
- Eingelassene Befestigungslöcher
- Verstärkte Ecken
- Inkl. Dübel und Edelstahlschrauben
- Fliegenschutz aus Alu
- Sondergrößen auf Anfrage
- Aluminium pulverbeschichtet RAL 9010 weiß

Wetterschutzgitter für Mauereinbau - Aluminium eloxiert				
Art.-Nr.	Einbaumaß/mm	Außenmaß/mm	Luftdurchlass/cm ²	WG
54652	195 x 195	245 x 245	98	110
54653	245 x 245	295 x 295	174	110
54897	295 x 195	345 x 245	155	110
54654	295 x 295	345 x 345	272	110
54903	395 x 195	445 x 245	213	110
54905	395 x 295	445 x 345	373	110
54656	395 x 395	445 x 445	533	110
54908	495 x 195	545 x 245	271	110
54910	495 x 295	545 x 345	474	110
54660	495 x 395	545 x 445	678	110
54913	495 x 495	545 x 545	881	110
54915	595 x 295	645 x 345	575	110
54662	595 x 395	645 x 445	822	110
54918	595 x 495	645 x 545	1069	110
54664	595 x 595	645 x 645	1316	110
54923	695 x 295	745 x 345	677	110
54925	695 x 395	745 x 445	967	110
54927	695 x 495	745 x 545	1257	110
54929	695 x 595	745 x 645	1548	110
54666	695 x 695	745 x 745	1838	110
54668	995 x 495	1045 x 545	1821	110

Wetterschutzgitter für Mauereinbau - RAL 9010/ weiß				
Art.-Nr.	Einbaumaß/mm	Außenmaß/mm	Luftdurchlass/cm ²	WG
54894	195 x 195	245 x 245	100	110
54895	245 x 245	295 x 295	177	110
54898	295 x 195	345 x 245	157	110
54899	295 x 295	345 x 345	276	110
54904	395 x 195	445 x 245	215	110
54906	395 x 295	445 x 345	377	110
54907	395 x 395	445 x 445	538	110
54909	495 x 195	545 x 245	273	110
54911	495 x 295	545 x 345	478	110
54912	495 x 395	545 x 445	683	110
54914	495 x 495	545 x 545	888	110
54916	595 x 295	645 x 345	579	110
54917	595 x 395	645 x 445	827	110
54919	595 x 495	645 x 545	1076	110
54922	595 x 595	645 x 645	1324	110
54924	695 x 295	745 x 345	680	110
54926	695 x 395	745 x 445	972	110
54928	695 x 495	745 x 545	1263	110
54930	695 x 595	745 x 645	1555	110
54932	695 x 695	745 x 745	1847	110
54890	995 x 495	1045 x 545	1826	110



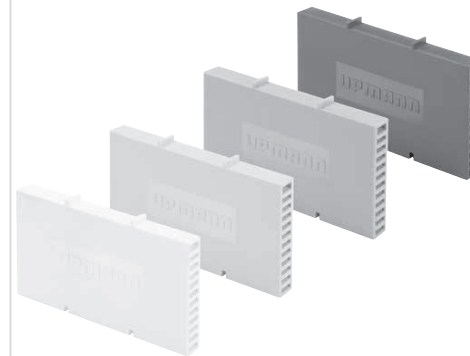
- Stahlblech pulverbeschichtet RAL 9016/ verkehrsweiß
- Fliegenschutz
- Mit Einbaurahmen und Klemmfedern

Wetterschutzgitter - verzinkt				
Art.-Nr.	Einbaumaß/mm	Außenmaß/mm	Luftdurchlass/cm ²	WG
56341	100 x 100	140 x 140	50	110
56342	100 x 160	140 x 185	55	110
56345	140 x 200	185 x 245	108	110
56354	160 x 160	200 x 200	93	110
56362	200 x 200	230 x 240	166	110
56361	200 x 300	215 x 310	214	110
56364	300 x 300	320 x 320	258	110
56363	400 x 400	430 x 440	528	110

WG = Warengruppe

UPMANN®

Stoßfugenlüfter



- Zum Einbau in die senkrechten Mauerwerksfugen
- Größe (B x H x L) 1,2 x 6 x 11,5 cm
- Polystyrol
- Luftdurchlass: 2,7 cm²

Stoßfugenlüfter Polystyrol				
Art.-Nr.	Farbe	RAL-Farbe	VE	WG
50700	lichtgrau	≈ 7035	300	100
50705	silbergrau	≈ 7001	300	100
50710	dunkelgrau	≈ 7021	300	100
50715	weiß	≈ 9010	300	100
50745	lichtgrau	≈ 7035	60	100
50746	silbergrau	≈ 7001	60	100
50747	dunkelgrau	≈ 7021	60	100
50748	weiß	≈ 9010	60	100

Planungsbeispiel Einfamilienhaus:
 Traufseite: Höhe 3 m, Länge 10 m = 30 m²
 Giebelseite: mittlere Höhe 5 m, Länge 10 m = 50 m²
 Gesamtfläche: 2 x Traufseite, 2 x Giebelseite = 160 m²
 Erforderlicher Lüftungsquerschnitt 600 cm²
 gem. DIN 1053 Blatt 1.

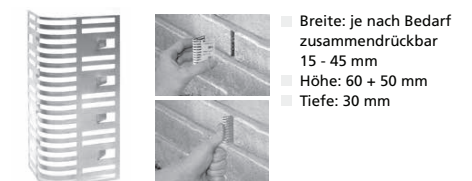
Format	Luftdurchlass/ Stck.	Anzahl gesamt	Abstand/ in Schicht
DF	25 cm ²	48	83 cm
NF	32 cm ²	38	105 cm
Stoßfugenlüfter	3 cm ²	400	20 cm*
Stoßfugenlüfter T-Form	4 cm ²	300	26 cm*

* Platzierung in 2 übereinander liegenden Schichten erforderlich



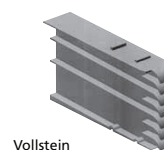
- Zum Einbau in senkrechte Mauerwerksfugen

Stoßfugenlüfter Edelstahl			
Art.-Nr.	Ausführung	VE	WG
54700	Stoßfugenlüfter Edelstahl	60	110



- Zum nachträglichen Einbau in senkrechte Mauerwerksfugen

Stoßfugenlüfter Edelstahl für den nachträglichen Einbau			
Art.-Nr.	Ausführung	VE	WG
54702	Stoßfugenlüfter Clip Edelstahl, 60 mm, nachträglicher Einbau	150	110
50743	Stoßfugenlüfter Clip, Edelstahl, 50 mm, nachträglicher Einbau	150	110



Vollstein

- Für Vollsteine
- Auch für die Kondenswasserableitung oberhalb der Folie geeignet

Stoßfugenlüfter T-Form				
Art.-Nr.	Farbe	RAL-Farbe	VE	WG
50740	lichtgrau	≈ 7035	500	100
50741	dunkelgrau	≈ 7021	500	100
50742	weiß	≈ 9010	500	100

WG = Warengruppe

UPMANN®