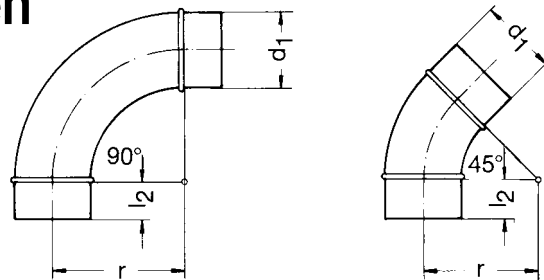


# Bogen aus gepressten Halbschalen

Bends of pressed half shells  
Coudes emboutis

Artikel BGE



r = 1,0 d <sub>1</sub>						
d <sub>1</sub>	90°			60°		
	Oberfläche in m <sup>2</sup>		kg	Oberfläche in m <sup>2</sup>		kg
mit Steckst.	ohne Steckst.	mit Steckst.		ohne Steckst.		
71	0,051	0,025	0,3	0,043	0,017	0,2
80	0,062	0,032	0,3	0,051	0,021	0,3
90	0,074	0,040	0,4	0,060	0,026	0,3
100	0,087	0,049	0,4	0,070	0,032	0,4
125	0,125	0,077	0,6	0,099	0,051	0,5
140	0,149	0,097	0,8	0,116	0,064	0,6
150	0,167	0,111	0,9	0,129	0,073	0,7
160	0,186	0,126	1,0	0,143	0,083	0,7
180	0,228	0,160	1,2	0,174	0,106	0,9
200	0,273	0,197	1,4	0,206	0,130	1,1
224	0,331	0,247	1,7	0,247	0,163	1,3
250	0,434	0,308	2,3	0,329	0,203	1,7
280	0,526	0,386	2,8	0,395	0,255	2,1
315	0,647	0,489	4,1	0,481	0,323	3,0
d <sub>1</sub>	45°			30°		
	Oberfläche in m <sup>2</sup>		kg	Oberfläche in m <sup>2</sup>		kg
mit Steckst.	ohne Steckst.	mit Steckst.		ohne Steckst.		
71	0,039	0,013	0,2	0,034	0,008	0,2
80	0,046	0,016	0,2	0,041	0,011	0,2
90	0,054	0,020	0,3	0,047	0,013	0,2
100	0,063	0,025	0,3	0,054	0,016	0,3
125	0,087	0,039	0,4	0,073	0,025	0,4
140	0,101	0,049	0,5	0,084	0,032	0,4
150	0,112	0,056	0,6	0,093	0,037	0,5
160	0,123	0,063	0,6	0,102	0,042	0,5
180	0,148	0,080	0,7	0,121	0,053	0,6
200	0,175	0,099	0,9	0,141	0,065	0,7
224	0,208	0,124	1,1	0,166	0,082	0,8
250	0,280	0,154	1,4	0,228	0,102	1,2
280	0,333	0,193	1,7	0,267	0,127	1,3
315	0,403	0,245	2,5	0,319	0,161	2,0

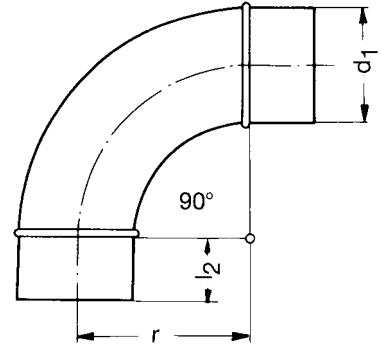
Die Durchmesser d<sub>1</sub> 71 - 90 mm sind nur in r = 1,2 d<sub>1</sub> lieferbar.

# Bogen aus gepressten Halbschalen

Bends of pressed half shells

Coudes emboutis

Artikel BGE



Druckverlust

