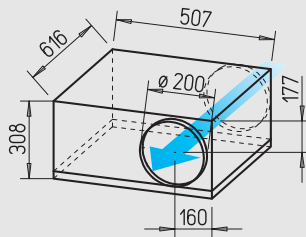


SilentBox® SB



Nahezu geräuschlos mit hoher Volumen- und Druckleistung. Ideal für Reinigung und Revision.



Maße in mm

■ **Gemeinsamkeiten SB und SVS**

□ **Montage**

Ohne Einschränkungen in jeder Lage – waagrecht, senkrecht, schräg – durch entsprechenden Einbau für Be- oder Entlüftung verwendbar (Ausnahme: SVS darf nicht mit der ausschwenkbaren Motor-Laufrad-Einheit nach oben eingebaut werden).

□ **Motor**

Geschlossener, kugelgelagerter Außenläufermotor mit Feuchtschutz, Isolationsklasse F, für Dauerbetrieb, wartungs- und funktionsfrei.

■ **Beschreibung SilentBox®**

□ **Gehäuse**

Als Schalldämpfer konzipiert. Mit abriebfesten, schallabsorbierenden Mineralfaserplatten (50 mm) ausgelegt. Deckel durch Verschlussbügel abnehmbar. Ventilator frei zugänglich. Motor und Laufrad ausschwenkbar.

Saug- und druckseitige Anschlussstutzen mit Gummilippendichtung abgestimmt auf Norm-Rohr-Ø. Alle Teile aus verzinktem Stahlblech.

□ **Laufrad**

Mit rückwärts gekrümmten Schaufeln aus hochwertigem Kunststoff. Einströmung über Düse.

□ **Elektrischer Anschluss**

Klemmenkasten (IP 54) an ausgeführtem Kabel (ca. 60 cm lang).

□ **Motorschutz**

Durch mit der Wicklung in Reihe geschalteten Thermokontakten. Nach Ansprechen erfolgt die Wiederinbetriebnahme durch Aus- und erneutes Einschalten des Netzschalters.

□ **Leistungsregelung**

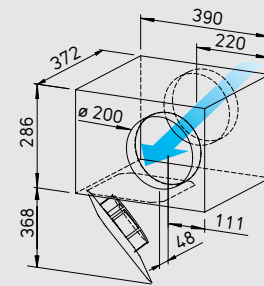
Von 0 – 100 % mittels elektronischem Steller oder Stufenrafo (siehe Tabelle) möglich.

□ **Schutzart IP 44.**

SlimVent SVS



**Geringste Einbauhöhe. Ideal bei räumlich eingeschränkten Einbausituationen.** Mit schalldämmender Mineralwolle-Auskleidung für besonders geräuscharmen Betrieb.



Maße in mm

■ **Beschreibung SlimVent SVS**

□ **Gehäuse**

Äußerst flaches Gehäuse mit schalldämmender, über 50 mm starker Mineralwolle-Auskleidung und Glasseide-Oberfläche. Die vor dem Ventilatorrad platzierte Akustikbox reduziert die saugseitigen Geräusche erheblich. Die Abstrahlgeräusche werden in kleinerem Umfang reduziert (siehe Schallangaben oberhalb der Kennlinienfelder).

□ Die ausschwenkbare Motor-Laufrad-Einheit erlaubt Revision und Reinigung ohne Demontage von Anlagebauteilen. Der Ausschwenkbereich ist bei der Revisionsöffnung zu beachten.

□ **Laufrad**

Energiesparendes Radiallaufrad mit rückwärts gekrümmten Schaufeln aus hochwertigem Kunststoff. Für geräuscharmen Lauf dynamisch ausgewuchtet.

□ **Elektrischer Anschluss**

Klemmenkasten (IP 54) an ausgeführtem Kabel.

□ **Motorschutz**

Durch eingebaute Thermokontakte, die mit der Wicklung in Reihe geschaltet sind, selbsttätig aus- und nach erfolgter Abkühlung wieder einschaltend.

□ **Leistungsregelung**

Von 0 – 100 % mittels elektronischem Steller oder Stufenrafo (siehe Tabelle).

□ **Schutzart**

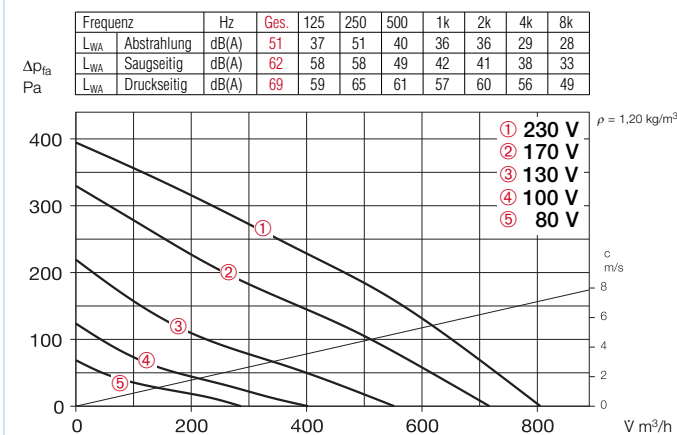
Bei abgeschlossenem Rohrsystem IP 44.

■ Hinweis		Seite
Techn. Beschreibung		296
Auswahltablette		297
Projektierungshinweise		10 ff.
Baukasten-System		294

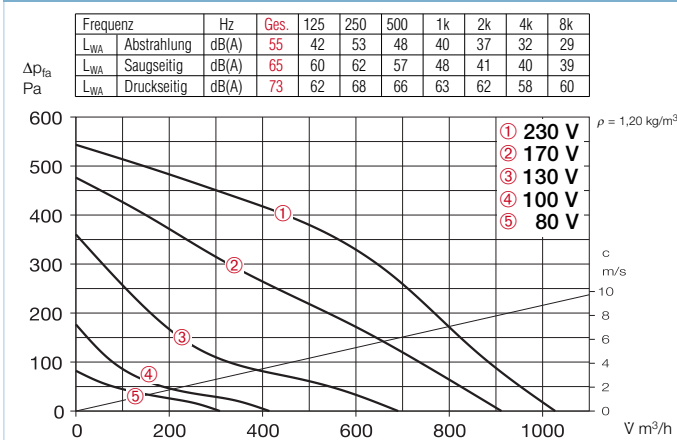
Type	Bestell-Nr.	Förderleistung freiblasend V m³/h	Nenn-drehzahl min⁻¹	Schalldruck Gehäuse-abstrahlung db(A) in 1 m	Leistungsaufnahme W	Stromaufnahme bei Nennspannung		Anschluss nach Schaltplan Nr.	max. Fördermitteltemp. bei Nennspannung +°C	Gewicht netto ca. kg	Trafo-Drehzahlsteller 5-stufig		Elektronischer* Drehzahlsteller, stufenlos unterputz / aufputz		
						bei Regelung	bei A				Type	Bestell.-Nr.	Type	Bestell.-Nr.	
<b>Type SilentBox® SB, Einphasen-Wechselstrom, 230 V, 50 Hz, Kondensatormotor, IP 33</b>															
SB 200 C	9510	810	2520	44	105	0,46	0,46	508	70	70	19,0	TSW 1,5	1495	ESU 1 / ESA 1	0236 / 0238
SB 200 D	9564	1030	2700	48	160	0,69	0,83	508	70	50	19,7	TSW 1,5	1495	ESU 1 / ESA 1	0236 / 0238
<b>Type SVS, Einphasen-Wechselstrom, 230 V, 50 Hz, Kondensatormotor, IP 33</b>															
SVS 200 K	0132	940	2710	55	163	0,71	0,83	508	70	50	9,2	TSW 1,5	1495	ESU 1 / ESA 1	0236 / 0238

\* In geräuschrelevanten Fällen sind Trafo-Steuergeräte vorzusehen. Elektronische Phasenanschnitts-Steuerung kann störendes Magnetisierungsbrummen erzeugen.

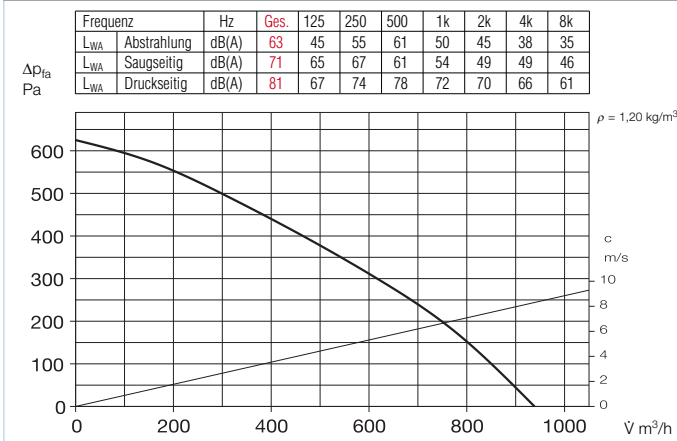
### SB 200 C



### SB 200 D



### SVS 200 K



### Geräusch

Oberhalb des Kennlinienfeldes sind Summenpegel und Spektrum für

- Schalleistung Gehäuseabstrahlung.
- Schalleistung Saug-/Druckseite in dB(A) genannt.

In der Typentabelle sind zusätzlich das

- Abstrahlgeräusch und saugseitige Luftgeräusch als Schalldruck in 1 m (Freifeldbedingungen) genannt.

Bei den SB-Typen ist zu beachten, dass der saugseitige Pegel niedriger ist als der druckseitige.

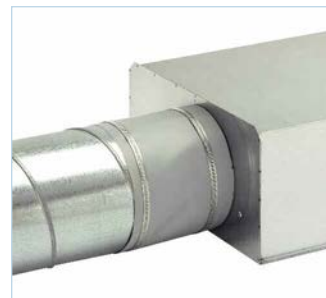
### Zubehör-Details

Zubehör-Details	Seite
Filter, Heizregister und Schalldämpfer	421 ff.
Temperatur-Regelsysteme für Heizregister	427, 431 ff.
Flexible Lüftungsrohre, Lüftungsgitter, Formstücke, Dachdurchführungen	487 ff.
Tellerventile	508 ff.
Drehzahlsteller, Regler und Schalter	525 ff.

### Zubehör

#### Flexible Verbindungsmanschette

**Type FM 200** Best.-Nr. 1670  
Inklusive 2 St. Schlauchschellen; zur Montage zwischen Ventilator und Rohrsystem. Unterbindet Körperschallübertragung und überbrückt Montagetoleranzen. Für saug- und druckseitigen Einsatz zwei Stück erforderlich.



#### Außenwand-Verschlussklappe

**Type VK 200** Best.-Nr. 0758  
Selbsttätig aus Kunststoff, hellgrau.



#### Außenwand-Abdeckgitter

**Type RAG 200** Best.-Nr. 0750  
Zur Abdeckung von Luftein- und Luftaustrittsöffnungen an Fassaden. Aus Kunststoff, hellgrau.



#### Schutzgitter

**Type SGR 200** Best.-Nr. 5066  
Zur saug- und druckseitigen Montage. Aus Stahl, verzinkt.



#### Rohrverschlussklappe

**Type RSK 200** Best.-Nr. 5074  
Selbsttätig, aus Metall.



#### Flexibler Telefonie-Schalldämpfer

**Type FSD 200** Best.-Nr. 0679  
Aus Aluminiumrohr mit beidseitigen Steckstutzen. Schalldämmung 50 mm stark, Baulänge 1 m.



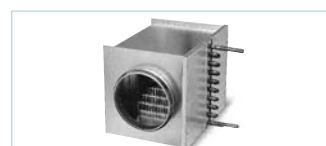
#### Luftfilter-Box

**LFBR 200 G4** Best.-Nr. 8579  
**LFBR 200 F7** Best.-Nr. 8533  
Luftfilter mit großer Fläche, zum Einbau in den Rohrverlauf.



#### Elektro-Heizregister

**EHR-R 1,2/200** 1,2 kW Nr. 9436  
**EHR-R 2/200** 2,0 kW Nr. 9437  
**EHR-R 5/200** 5,0 kW Nr. 8711  
– mit integrierter Temp.-Regelung  
**EHR-R 5/200 TR** 5,0 kW Nr. 5295  
Raum- bzw. Kanalfühler (TFK/TFR, Zubehör) erforderlich.



#### Temperatur-Regelsystem

für Elektro-Heizregister EHR-R  
**Type EHS** Best.-Nr. 5002



#### Warmwasser-Heizregister

**Type WHR 200** Best.-Nr. 9482  
Kompakter Wärmetauscher zum Einbau ins Rohrsystem.

#### Temperatur-Regelsystem

für Warmwasser-Heizregister  
**Type WHST 300 T38** Nr. 8817